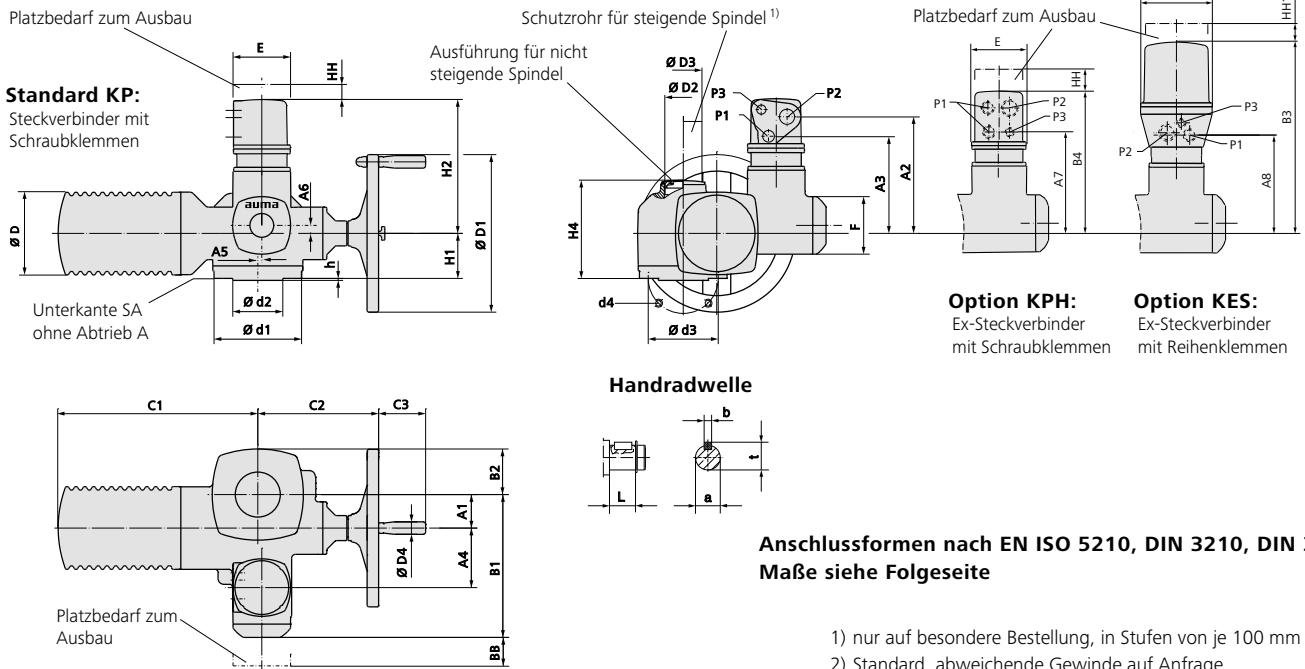


Maße Drehantriebe mit Drehstrommotor

Mit explosionsgeschütztem Steckverbinder



Anschlussformen nach EN ISO 5210, DIN 3210, DIN 3338
Maße siehe Folgeseite

- 1) nur auf besondere Bestellung, in Stufen von je 100 mm Länge
- 2) Standard, abweichende Gewinde auf Anfrage

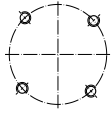
Maße	SAEx 07.2 SAREx 07.2		SAEx 07.6 SAREx 07.6		SAEx 10.2 SAREx 10.2	SAEx 14.2 SAREx 14.2	SAEx 14.6 SAREx 14.6	SAEx 16.2 SAREx 16.2
	F07	F10 (G0)	F07	F10 (G0)	F10 (G0)	F14 (G1/2)	F14 (G1/2)	F16 (G3)
EN ISO 5210 (DIN 3210)								
A1	40		40		50	67	67	80
A2	221		221		221	237	237	241
A3	181		181		181	197	197	201
A4	103		103		103	119	119	123,5
A5	–		–		–	8	8	15
A6	–		–		–	16	16	20
A7	207		207		207	223	223	227
A8	172		172		172	188	188	192
B1	245		245		255	293	293	311
B2	62		62		65	90	90	117
B3	394		394		394	410	410	414
B4	282		282		282	298	298	302
C1	268		268		283	389	389	432
C2	186		186		191	242	245	271
C3	63		63		63	94	94	94
Ø D	104		104		124	155	155	192
Ø D1	160		160		200	315	400	500
Ø D2	G 1¼"		G 1¼"		G 2"	G 2½"	G 2½"	G3"
Ø D3	42 x 3,3		42 x 3,3		60 x 3,7	76 x 3,7	76 x 3,7	89 x 4,1
Ø D4	20		20		20	25	25	25
E	115		115		115	115	115	115
F	115		115		115	115	115	115
G	150		150		150	150	150	150
H1	78		78		80	90	90	110
H2	257		257		257	273	273	277
H4	160		160		170	196	196	235
L	20		20		24	38,8	45,8	45,8
P1 ²⁾	M25 x 1,5		M25 x 1,5		M25 x 1,5	M25 x 1,5	M25 x 1,5	M25 x 1,5
P2 ²⁾	M32 x 1,5		M32 x 1,5		M32 x 1,5	M32 x 1,5	M32 x 1,5	M32 x 1,5
P3 ²⁾	M20 x 1,5		M20 x 1,5		M20 x 1,5	M20 x 1,5	M20 x 1,5	M20 x 1,5
BB min.	180		180		180	180	180	180
HH min.	60		60		60	60	60	60
HH1 min.	130		130		130	130	130	130
Ø a	20 d7		20 d7		20 d7	30 d7	30 d7	30 d7
b	6		6		6	8	8	8
Ø d1	90	125	90	125	125	175	175	210
Ø d2 f12	55	70 (60)	55	70 (60)	70 (60)	100	100	130
Ø d3	70	102	70	102	102	140	140	165
d4	4 x M8	4 x M10	4 x M8	4 x M10	4 x M10	4 x M16	4 x M16	4 x M20
h	3		3		3	4	4	5
t	22,5		22,5		22,5	33	33	33

Durch die Weiterentwicklung bedingte Änderungen bleiben vorbehalten. Mit Erscheinen dieses Dokuments verlieren frühere Ausgaben ihre Gültigkeit.

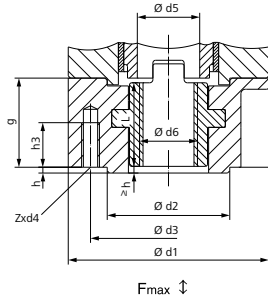
Maße Anschlussformen nach EN ISO 5210, DIN 3338, DIN 3210

Gewindebuchse

Form
EN ISO 5210 **A**
DIN 3210 **A**



Anordnung der Schraubenlöcher d4



SA.../SAR...		07.2/07.6			10.2		14.2/14.6		16.2	
EN ISO 5210	DIN 3210	F07	F10	G0	F10	G0	F14	G1/2	F16	G3
F max. kN		40	70		70		160		250	
$\varnothing d1$		90	125		125		175		210	
$\varnothing d2$		55	70	60	70	60	100		130	
$\varnothing d3$		70	102		102		140		165	
d4		M8	M10		M10		M16		M20	
$\varnothing d5$			36		44		62		80	
$\varnothing d6$ max. ⁵⁾		Tr 26	Tr 32 ⁶⁾		Tr 40		Tr 55		Tr 75	
		ACME 1"	ACME 1 1/4" ⁶⁾		ACME 1 1/2"		ACME 2 1/4"		ACME 3"	
g		40	50		50		65		80	
h			3		3		4		5	
h3		12	15		15		25		35	
L		37,5	47,5		47,5		61,5		76,5	
Z			4		4		4		4	
Gewicht kg		1,1	2,8		2,8		6,8		11,7	

Sonderbohrungen

Bohrung mit Nut nach DIN 6885-1	$\varnothing d6$ H9 max.	22	38		38		57		70	
Vierkant	SW max.	20	32		32		42		auf Anfrage	
Sechskant	SW max.	22	32		32		48		auf Anfrage	

Abtriebshülse ³⁾

Form

EN ISO 5210 **B1** $d = d7$ (b7/t7)

DIN 3210 **B** $d = d7$ (b7/t7)

EN ISO 5210 **B2** ¹⁾ $d10$ max. $< d < d7$

EN ISO 5210 **B3** $d = d10$ (b10/t10)

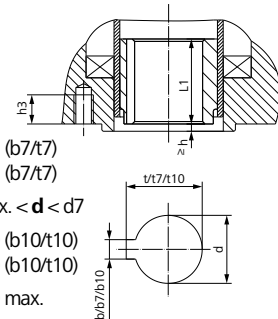
DIN 3210 **E** $d = d10$ (b10/t10)

EN ISO 5210 **B4** ¹⁾ $d \leq d10$ max.

Fehlende Maße siehe Form A

Sonderbohrungen

Vierkant	SW max.	22	30		30		45		60	
Sechskant	SW max.	24	32		32		50		auf Anfrage	



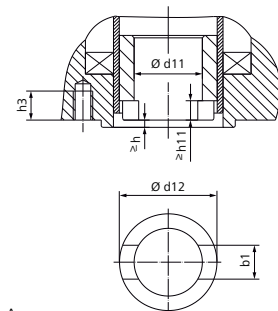
SA.../SAR...		07.2/07.6			10.2		14.2/14.6		16.2	
EN ISO 5210	DIN 3210	F07	F10	G0	F10	G0	F14	G1/2	F16	G3
$\varnothing d7$ H9		28	42		42		60		80	
b7 JS9		8	12		12		18		22	
t7		31,3	45,3		45,3		64,4		85,4	
$\varnothing d10$ H9		16	20		20		30		40	
b10 JS9		5	6		6		8		12	
t10		18,3	22,8		22,8		33,3		43,3	
$\varnothing d10$ max.		25	35		35		45		60	
h3		12	13		15		25		30	
L1		35	45		45		65		80	

Klauenkupplung ³⁾

Form

EN ISO 5210 **C = d11**

DIN 3338 **C = d11**



Fehlende Maße siehe Form A

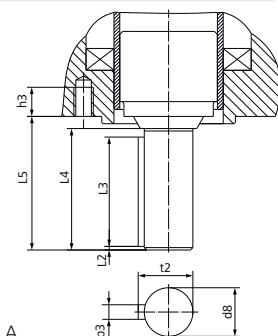
SA.../SAR...		07.2/07.6			10.2		14.2/14.6		16.2	
EN ISO 5210	DIN 3210	F07	F10	G0	F10	G0	F14	G1/2	F16	G3
b1 H11		14 ⁴⁾	14		14		20		24	
$\varnothing d11$ H11		28 ⁴⁾	28		28		38		47	
$\varnothing d11$ min.		–	20		20		30		40	
$\varnothing d11$ max.		–	42 ^{2) 6)}		42		60		80	
$\varnothing d12$		36,8	51,8		51,8		73,8		98	
h3		12	13		15		25		30	
h11		7 ⁴⁾	7		7		8		10	

Wellenende

Form

EN ISO 5210 **D**

DIN 3210 **D**



Fehlende Maße siehe Form A

SA.../SAR...		07.2/07.6			10.2		14.2/14.6		16.2	
EN ISO 5210	DIN 3210	F07	F10	G0	F10	G0	F14	G1/2	F16	G3
$\varnothing d8$ g6			20		20		30		40	
b3 h9			6		6		8		12	
h3		12	13		15		25		30	
L2			1,5		1,5		2		3	
L3			45		45		63		80	
L4			50		50		70		90	
L5			55		55		76		97	
t2			22,5		22,5		33		43	
Gewicht kg			0,4		0,7		2		4,3	

1) Maße b, t abhängig von $\varnothing d$, siehe DIN 6885-1

2) Bei steigender Spindel $\varnothing d11$ max. = $\varnothing d5$ bei Form A

3) Gewicht im Antrieb enthalten

4) Maße außerhalb EN ISO 5210 und DIN 3338

5) Nenndurchmesser für Trapezgewinde Tr nach DIN 103 bzw. ACME nach ANSI/ASME B 1.5

6) Bei Spindelschutzrohr aus PMMA max. Tr 30 bzw. ACME 1 1/2"

Durch die Weiterentwicklung bedingte Änderungen bleiben vorbehalten. Mit Erscheinen dieses Dokuments verlieren frühere Ausgaben ihre Gültigkeit.