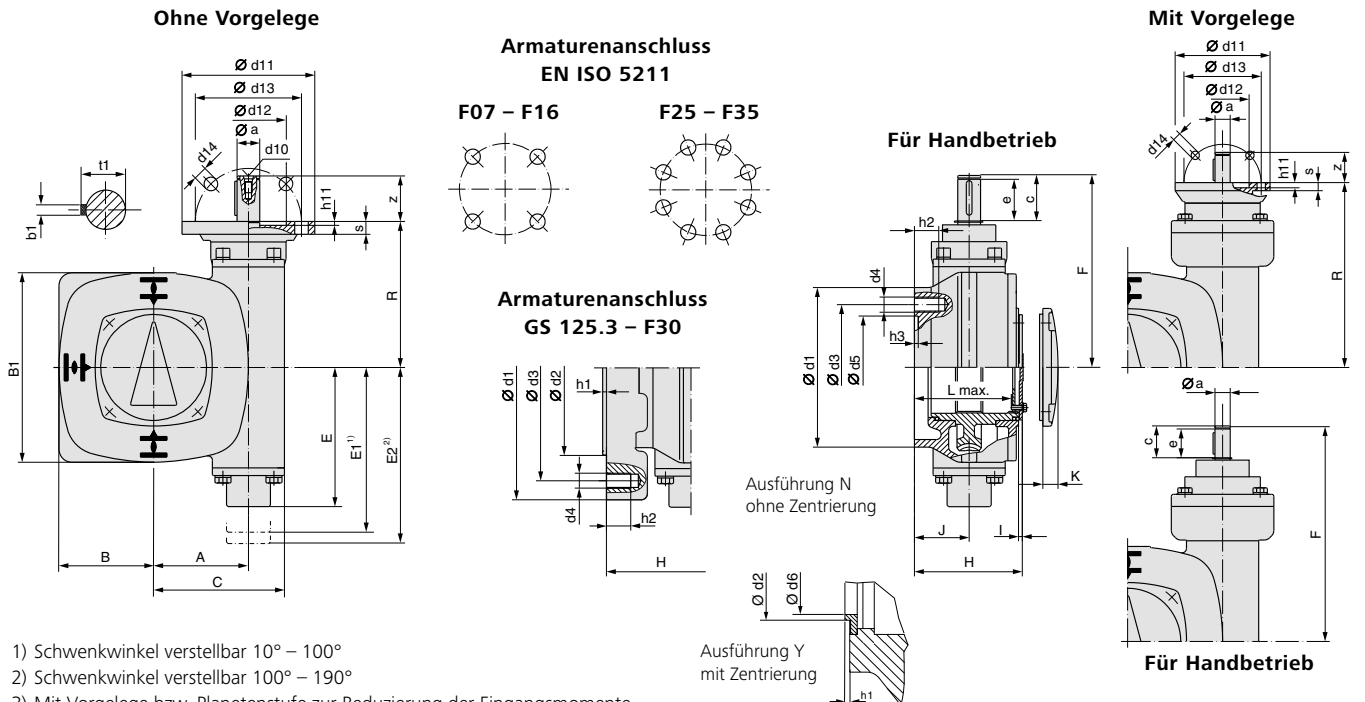


Maße Schwenkgetriebe



- 1) Schwenkwinkel verstellbar 10° – 100°
- 2) Schwenkwinkel verstellbar 100° – 190°
- 3) Mit Vorgelege bzw. Planetenstufe zur Reduzierung der Eingangsmomente

Maße	GS 50.3			GS 63.3		GS 80.3		GS 100.3				GS 125.3									
	51:1			51:1	82:1	53:1	82:1	52:1		126:1 ³⁾		52:1		126:1 ³⁾		160:1 ³⁾		208:1 ³⁾			
EN ISO 5211	F05	F07	F10	F10	F12	F12	F14	F14	F16	F14	F16	F16	F25	F30	F16	F25	F30	F16	F25	F30	
A	50	50	63	63	80	80	100	100	100	100	100	125	125	125	125	150	125	125	150	125	
B	60	60	63	75	88	88	105	105	105	125	150	125	125	150	125	150	125	125	150	125	
B1	108	108	125	150	175	175	210	210	210	250	300	250	250	300	250	300	250	250	300	250	
C	77	77	94	94	111	111	148	148	148	173	173	173	173	173	173	173	173	173	173	173	
E	98	98	128	128	133	133	189	189	189	194	194	194	194	194	194	194	194	194	194	194	
E1 ¹⁾	101	101	135	135	140	140	213	213	213	218	218	218	218	218	218	218	218	218	218	218	
E2 ²⁾	114	114	150	150	155	155	225	225	225	230	230	230	230	230	230	230	230	230	230	230	
F	132	132	165	165	170	170	230	250	299	255	255	304	324	304	304	304	304	304	304	304	
H	85	80	80	91	94	97	107	142	142	145	184	145	184	145	184	145	184	145	184	145	
I	3	3	3	3	4	4	5	5	5	5	5	5	5	5	5	5	5	5	5	5	
J	45	40	40	42	45	47	57	75	75	75	114	75	114	75	114	75	114	75	114	75	
K	12	12	13	13	16	16	17	17	17	18	18	18	18	18	18	18	18	18	18	18	
R	100	100	125	130	130	130	190	190	259	195	264	195	264	195	264	195	264	195	264	195	
Ø a f7	16	16	20	20	20	20	20	30	20	20	30	20	30	20	30	20	30	20	30	20	
b1	5	5	6	6	6	6	6	8	6	6	8	6	8	6	8	6	8	6	8	6	
c	31,5	31,5	42	42	42	42	43	60	43	60	43	60	43	60	43	60	43	60	43	60	
Ø d1	65	90	125	125	150	150	175	175	210	175	210	210	300	348	210	300	348	210	300	348	
Ø d2 f8	35	55	70	70	85	85	100	100	130	100	130	130	200	230	130	200	230	130	200	230	
Ø d3	50	70	102	102	125	125	140	140	165	140	165	165	254	298	165	254	298	165	254	298	
d4	M6	M8	M10	M10	M12	M12	M16	M16	M20	M16	M20	M20	M16	M20	M20	M16	M20	M20	M16	M20	
Ø d5	40	60	85	85	105	105	115	115	140	115	140	140	225	–	140	225	–	140	225	–	
Ø d6	32,5	49	64	64	79	79	92	92	121	92	121	121	190	–	121	190	–	121	190	–	
d10	M5	M5	M6	M6	M6	M6	M10	M10	M6	M6	M10	M10	M10	M10	M10	M10	M10	M10	M10	M10	
e	28	28	38	38	38	38	38	55	38	38	55	38	55	38	55	38	55	38	55	38	
h1	2,5	2,5	2,5	2,5	2,5	3,5	3,5	4,5	3,5	4,5	4,5	4,5	5	4,5	4,5	5	4,5	4,5	5	4,5	
h2	10	13	16	16	19	19	25	25	32	25	32	32	25	32	25	32	25	32	25	32	
h3	3	3,5	4	4	4	4	5	5	5	5	5	5	5	–	5	5	–	5	5	–	
L max.	68	63	63	75	78	80	90	125	125	128	128	128	167	128	128	167	128	128	167	128	
t1	18	18	22,5	22,5	22,5	22,5	33	22,5	33	33	33	33	22,5	33	22,5	33	22,5	33	22,5	33	
z	32	32	40	40	40	40	60	40	60	40	60	40	60	40	60	40	60	40	60	40	
EN ISO 5210 ⁴⁾	F07/F10			F07/F10		F07/F10		F10/F14		F10		F14		F10/F14		F10		F10		F10	
DIN 3210 ⁴⁾	G0			G0		G0		G0/G1/2		G0		G1/2		G0/G1/2		G0		G0		G0	

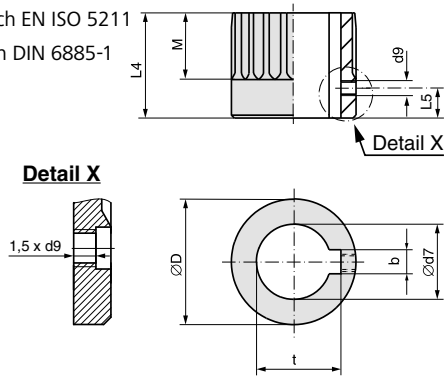
⁴⁾ Flansch zum Anbau von Drehtrieb

EN ISO 5210	F07	F10	F14
DIN 3210			
Ø d11	90	125	175
Ø d12	55	70	100
Ø d13	70	102	140
Ø d14	9	11	18
h11	5	5	5
s	8	12	17

Durch die Weiterentwicklung bedingte Änderungen bleiben vorbehalten. Mit Erscheinen dieses Dokuments verlieren frühere Ausgaben ihre Gültigkeit.

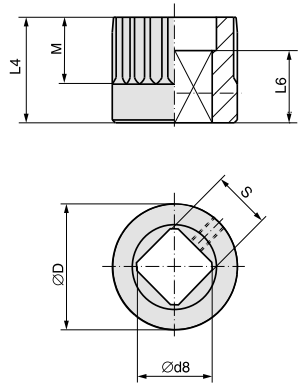
Maße Kupplungen nach EN ISO 5211, DIN 6885

Bohrung nach EN ISO 5211
mit Nut nach DIN 6885-1



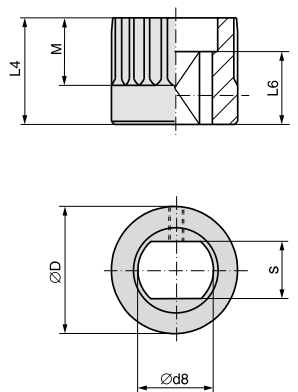
Maße	GS 50.3			GS 63.3		GS 80.3		GS 100.3		GS 125.3		
EN ISO 5211	F05	F07	F10	F10	F12	F12	F14	F14	F16	F16	F25	F30
Ø D	31,75	51,75		67,6		81,6		105,8		119,6		
b JS9 ¹⁾	6	6	8	8	10	10	14	14	18	18	20	20
Ø d7 H8	18	22	28	28	36	36	48	48	60	60 ²⁾	72 ²⁾	72
Ø d7 H8 max.	20	38		50		60		80		90		
d9 ³⁾	M4	M6		M6		M6		M8		M8		
L4	35	45		55		65		80		110		130
L5 ³⁾	8	10		10		10		18		18		
M	20	30		40		47		50		70		
t ¹⁾	20,8	24,8	31,3	31,3	39,3	39,3	51,8	51,8	64,4	64,4	76,9	76,9

Innenvierkant
nach EN ISO 5211



Maße	GS 50.3			GS 63.3		GS 80.3		GS 100.3		GS 125.3		
EN ISO 5211	F05	F07	F10	F10	F12	F12	F14	F14	F16	F16	F25	F30
Ø D	31,75	51,75		67,6		81,6		105,8		119,6		
Ø d8 min.	18,1	22,2	28,2	28,2	36,2	36,2	48,2	48,2	60,2	60,2 ²⁾	72,2 ²⁾	72,2
Ø d8 max.	22,2	40,2 ⁴⁾		48,2		60,2		72,2		98,2		
L4	35	45		55		65		80		110		130
L6 min.	30	30		30		40		50		50		
M	20	30		40		47		50		70		
s H11	14	17	22	22	27	27	36	36	46	46 ²⁾	55 ²⁾	55
s H11 max.	17	30 ⁴⁾		36		46		55		75		

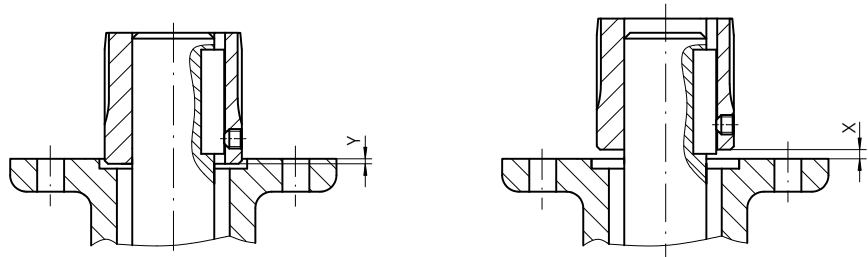
Innenzweiflach
nach EN ISO 5211



Maße	GS 50.3			GS 63.3		GS 80.3		GS 100.3		GS 125.3		
EN ISO 5211	F05	F07	F10	F10	F12	F12	F14	F14	F16	F16	F25	F30
Ø D	31,75	51,75		67,6		81,6		105,8		119,6		
Ø d8 min.	18,1	22,2	28,2	28,2	36,2	36,2	48,2	48,2	60,2	60,2 ²⁾	72,2 ²⁾	72,2
Ø d8 max.	22,2	36,2		48,2/48 ⁵⁾		60,2		72,2		98,2		
L4	35	45		55		65		80		110		130
L6 min.	25	25		30		40		45		59		
M	20	30		40		47		50		70		
s H11	14	17	22	22	27	27	36	36	46	46 ²⁾	55 ²⁾	55
s H11 max.	17	27		36/41 ⁵⁾		46		55		75		

Montageposition der Kupplung

X max.	6	14	7	10	13	23	22	22	17	17	35
Y max.	5	5	18	13	18	5	13	8	35	27	0



- 1) Maße abhängig von Ø d7, siehe DIN 6885-1
- 2) Empfohlene Größe nach EN ISO 5211
- 3) Gewinde mit Gewindestift
- 4) Nach DIN 79
- 5) Nach DIN 475

Durch die Weiterentwicklung bedingte Änderungen bleiben vorbehalten. Mit Erscheinen dieses Dokuments verlieren frühere Ausgaben ihre Gültigkeit.