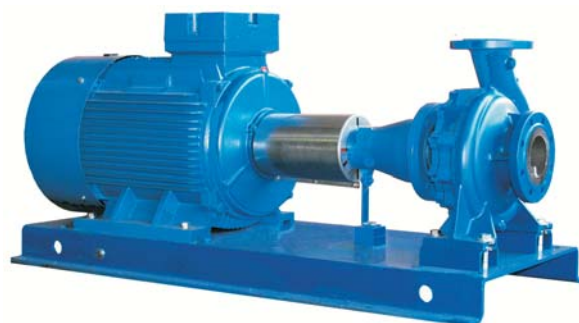


NA

POMPE MONOSTADIO
SINGLE STAGE PUMPS
POMPES MONOCELLULAIRES

(EN733-DIN 24255-UNI 7467)



Pompe monostadio NA

(EN733 - DIN 24255 - UNI 7467)

Caratteristiche costruttive :

- Le pompe NA, del tipo centrifugo monostadio ad asse orizzontale, sono progettate in accordo alle norme DIN 24255 in modo da avere la massima intercambiabilità dei componenti.
- La girante è equilibrata dinamicamente ed idraulicamente .
- L'albero è opportunamente sovradimensionato per garantirne la rigidità ed è supportato da robusti cuscinetti a sfere lubrificati a grasso.
- Tenuta albero di tipo meccanica

Materiali di costruzione:

Corpo pompa: Ghisa
 Girante: Ghisa
 Coperchio del corpo: Ghisa
 Supporto pompa: Ghisa
 Albero pompa: Acciaio AISI 420
 Tenuta meccanica:
 Carburo di Silicio/Carburo di Silicio /NBR
A richiesta:
 Girante: Bronzo
 Tenuta meccanica:
 Carburo di Silicio/Grafite/EPDM

Prestazioni / Limiti d'impiego:

Portata fino a 600 m³/h
 Prevalenza fino a 95 m
 Pressione max. in aspirazione: 4 bar
 Pressione d'esercizio fino a 10 bar
 Temper. d'esercizio:(-10°C / +130°C)

Impiego:

- Acquedotti
- Irrigazione
- Distribuzione acqua
- Applicazione industriale

Motore asincrono tritase:

- Forma B3 / Protezione IP 55
- Tensione Std: V220-240/380-415-50Hz
- Norme C.E.I.

N.B.: La pressione totale (aspirazione più mandata a portata nulla) non deve superare i 10 bar.

NA single-stage pumps

(EN733 - DIN 24255 - UNI 7467)

Construction:

- NA pumps, centrifugal single stage horizontal, are designed according to DIN 24255 standards, in order to have maximum interchangeability between components.
- The impeller is dynamically and hydraulically balanced .
- The shaft is duly oversized to guarantee required stiffness and it is supported by grease lubricated sturdy ball bearings.
- Mechanical seal .

Materials:

Pump casing: Cast iron
 Impeller: Cast iron
 Casing cover: Cast-iron
 Bearing housing: Cast iron
 Pump shaft: Stainless Steel AISI420
 Mechanical Seal:
 Silicon Carbide/Silicon Carbide/NBR

On request:

Impeller: Bronze
 Mechanical Seal:
 Silicon Carbide/Graphite/EPDM

Characteristics:

Capacity up to 600 m³/hr
 Dynamic head up to 95 m
 Max. suction press.: 4 bar
 Max. operating pressure: 10 bar
 Working temp. from -10°C to +130 °C

Fields of application:

- Aqueducts
- Irrigation
- Water distribution
- Industrial applications

Asynchronous threephase motor:

- B3 / Protection IP 55
- Std Voltage: V220-240/380-415 - 50Hz
- Motor : According to C.E.I. Std

Important: The total pressure (suction pressure + Shut-off head) must not exceed 10 bar.

Pompes monocellulaires NA

(EN733 - DIN 24255 - UNI 7467)

Cactéristiques de construction

- Pompes NA du type centrifuge monocellulaire à arbre horizontal, projetées en conformité aux normes DIN 24255 pour garantir au maximum l'interchangeabilité des pièces.
- Roue équilibrée dynamiquement et hydrauliquement.
- Arbre opportunement surdimensionné pour en garantir la rigidité, supporté par robustes roulements à billes, lubrifiés à la graisse.
- Garniture mécanique.

Matériaux de construction:

Corps de pompe: Fonte
 Roue: Fonte
 Couvercle de corps: Fonte
 Corps de palier: Fonte
 Arbre pompe: Acier Inox AISI 420
 Garniture: mécanique:
 Carbure de Silicium/Carbure de Silicium/NBR

Sur demande:

Roue: Bronze
 Garniture: mécanique:
 Carbure de Silicium/Graphite/EPDM

Caractéristiques de fonctionnement:

Débit jusqu'à 600 m³/h
 Hauteur manom. jusqu'à 95 m.
 Pression d'aspiration maxi.: 4 bar.
 Pression d'exercice maxi. : 10 bar.
 Températ. d'exercice de - 10°C a +130°C

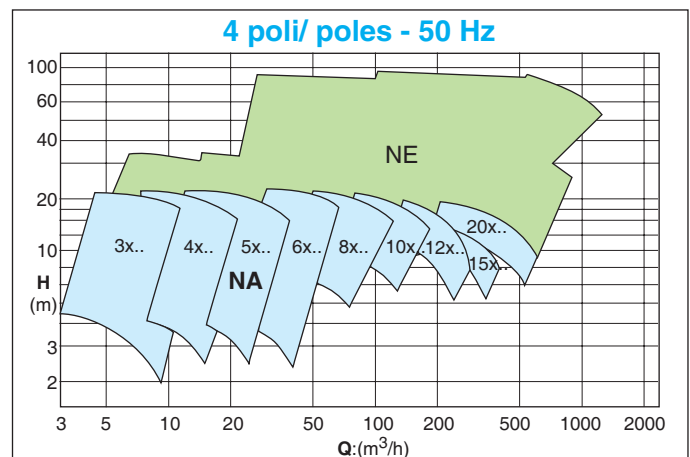
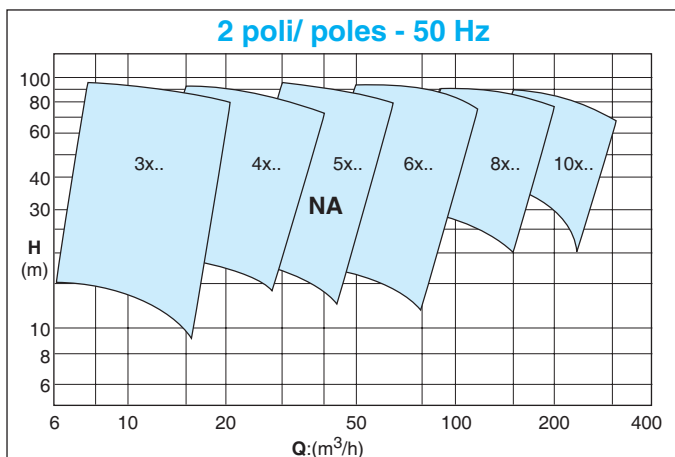
Domanines d'application:

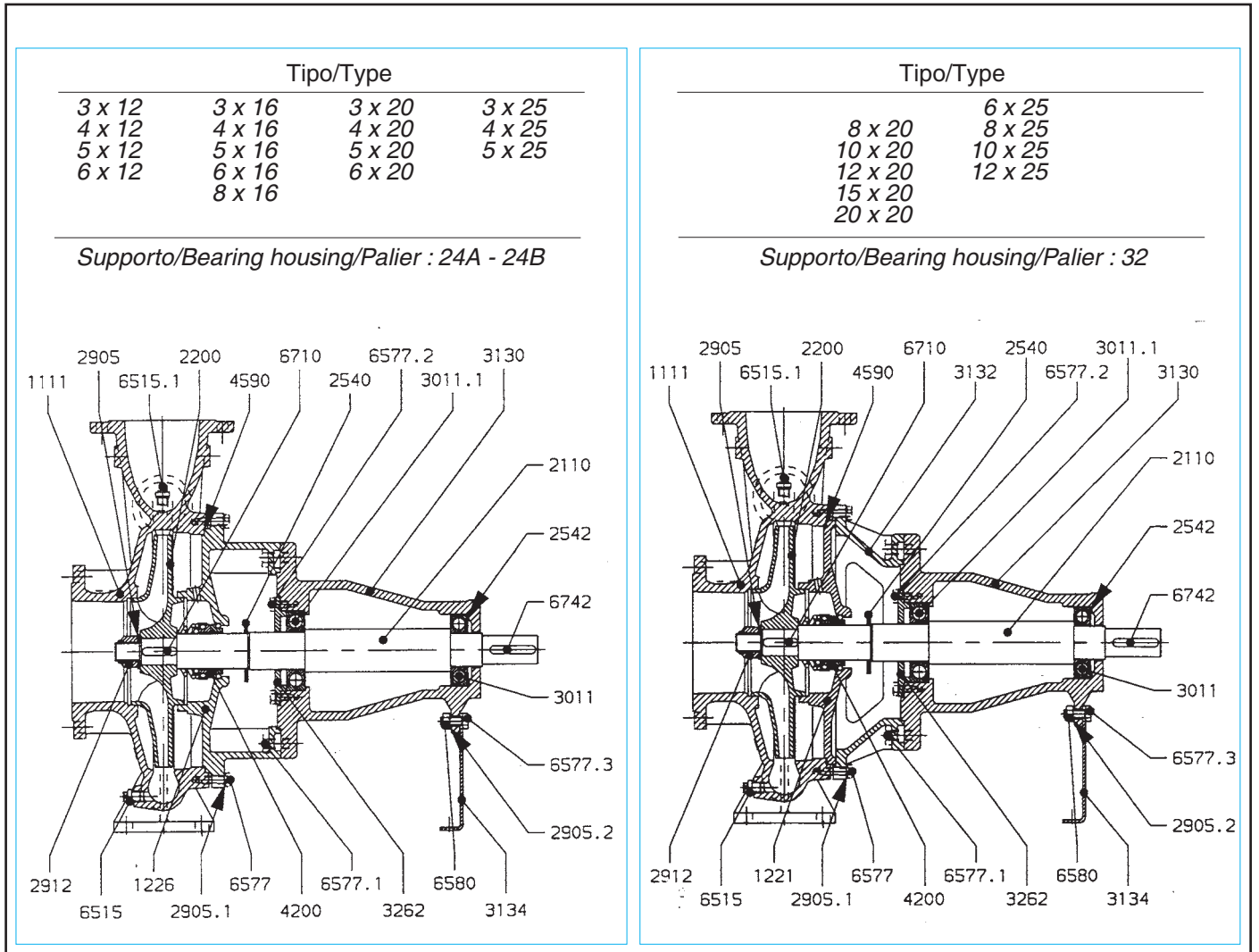
- Aqueducs
- Irrigation
- Distribution d'eau
- Application industrielle

Moteur asynchrone triphasé:

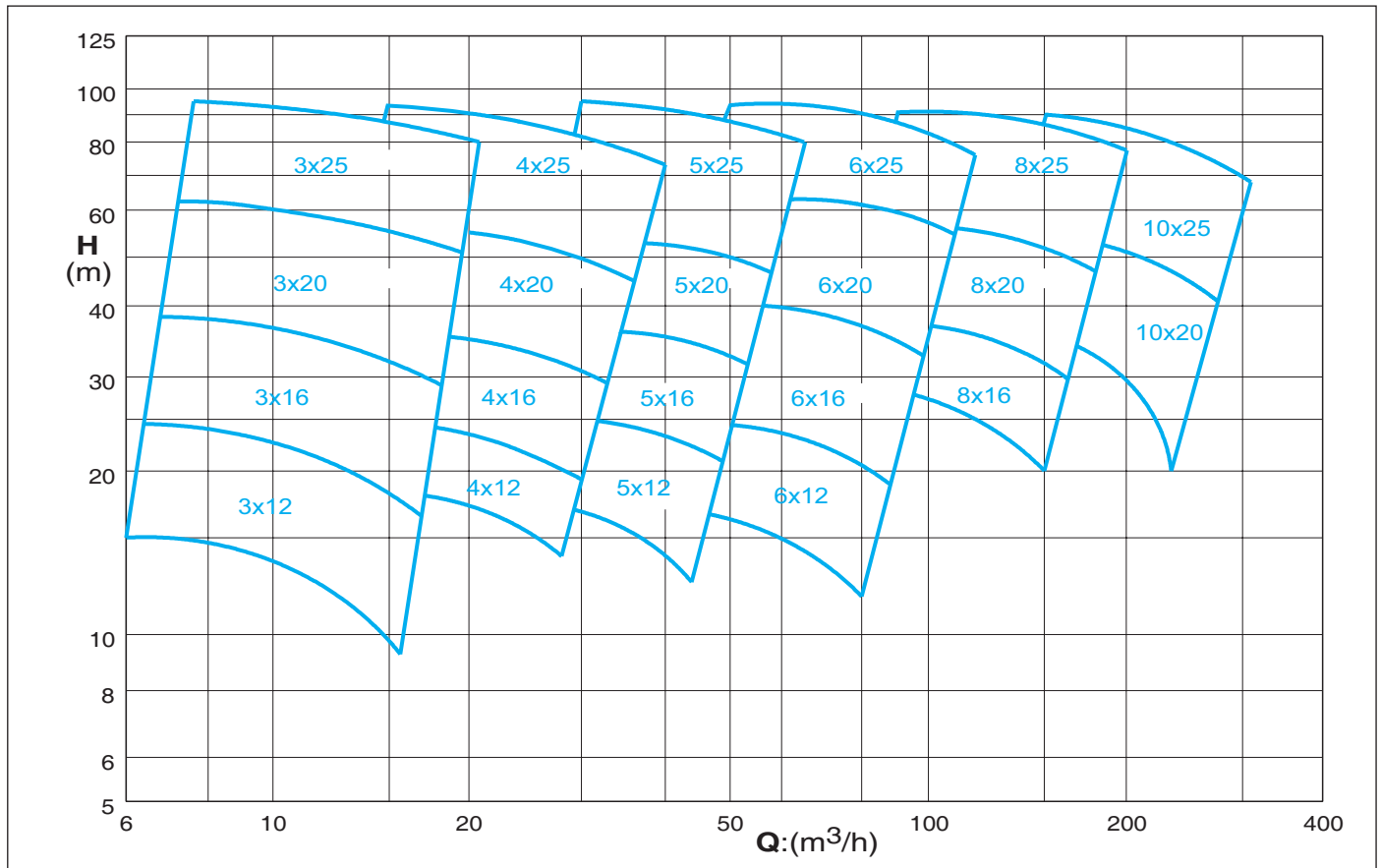
- B3 / Protection IP 55
- Tension Std: V220-240/380-415 - 50Hz
- Normes C.E.I.

Important: L'addition de la pression d'aspiration et hauteur manométrique de la pompe à débit nul ne doit jamais dépasser les 10 bar.





1111	Corpo pompa	Pump casing	Corps de pompe
1221	Coperchio del corpo	Casing cover	Couvercle de corps
1226	Coperchio del corpo con lanterna	Casing cover with lantern	Couvercle de corps avec lanterne
2110	Albero	Pump shaft	Arbre de pompe
2200	Girante	Impeller	Roue
2540	Deflettore	Thrower	Défecteur
2542	Anello elastico	Clamping ring	Bague élastique
2905	Rosetta girante	Impeller washer	Rondelle de la roue
2905.1/.2	Rosetta	Washer	Rondelle
2912	Dado bloccaggio girante	Impeller nut	Ecrou de roue
3011	Cuscinetto radiale lato comando	Radial ball bearing drive side	Roulement à billes côte commande
3011.1	Cuscinetto radiale lato pompa	Radial ball bearing pump side	Roulement à billes côte pompe
3130	Corpo del supporto	Bearing housing	Corps de palier
3132	Lanterna-Supporto	Bearing bracket	Lanterne-palier
3134	Piede del supporto	Support foot	Béquille
3262	Coperchio del supporto	Bearing cover	Couvercle de palier
4200	Tenuta meccanica	Mechanical seal	Garniture mécanique
4590	Guarnizione piana	Gasket	Joint plat
6515/.1	Tappo	Plug	Bouchon de vidange
6577.1/.2/.3	Vite testa esagonale	Screw	Vis
6580	Dado	Nut	Ecrou
6710	Linguetta girante	Key for impeller	Clavette de la roue
6742	Linguetta giunto	Key for coupling	Clavette du demi-accouplement



Tipo Type	kW max ass./abs	Motore Motor		Portata / Capacity / Debit														
		kW	HP	m ³ /h	6	9	12	15	18	21	24	27	30	33	36	39	42	45
NA				l/min	100	150	200	250	300	350	400	450	500	550	600	650	700	750
3x12 C	0,75	0,75	1		15,5	14,5	12	9										
3x12 B	1,1	1,1	1,5		21	20	18	15	11,5									
3x12 A	1,5	1,5	2		24,5	23,5	22	19,5	16,5	13								
3x16 C	2,2	2,2	3		31,5	30	28	25,5	22									
3x16 B	2,5	3	4		34,5	33,5	31,5	29	26									
3x16 A	3	3	4		38	36,5	35	32,5	30	26,5								
3x20 C	4	4	5,5		47,5	46,5	44,5	42,5	39	35								
3x20 B	5,5	5,5	7,5		56	55	53,5	51,5	49,5	46	42	37						
3x20 A	6,5	7,5	10		61	60,5	59	57,5	55	52,5	49	45						
3x25 C	9,2	9,2	12,5		75	74,5	74	72	68	62	56 [◆]							
3x25 B	11	11	15		85,5	85	84,5	83	80	76	70 [◆]	63 [□]						
3x25 A	12,5	15	20		92	91,5	91	90	88	84	79 [◆]	73 [□]						
4x12 C	1,5	1,5	2				18	17,5	17	15,5	14							
4x12 B	2,2	2,2	3				21,5	21	20,5	20	19	17,5	15,5					
4x12 A	2,7	3	4				25	24,5	24	23,5	23	22	20,5	18,5				
4x16 C	3	3	4				31	30	29	28	26,5	25	22,5	19,5				
4x16 B	3,6	4	5,5				34	33	32	31	30	28,5	26,5	24,5	21,5			
4x16 A	4	4	5,5				37	36,5	35,5	34,5	33,5	32,5	31	29	26,5			
4x20 C	5,5	5,5	7,5				43,5	43	42	40	38	36	33	29	24			
4x20 B	7,5	7,5	10				52	51	50	49	47	45	43	40	37	33	28	
4x20 A	8,5	9,2	12,5				57	56,5	55,5	54	53	51	49	47	44	41	37	
4x25 C	11	11	15				73	72	71	70	67,5	65	62	57	51 [◆]	44 [◆]		
4x25 B	15	15	20				82,5	82	81	80	79	77	75	72	68 [◆]	63 [◆]	56 [◆]	
4x25 A	18	18,5	25				93	92,5	92	91	90	88	86	84	81 [◆]	77 [◆]	72 [◆]	67 [◆]

ALTEZZA MANOMETRICA DI ASPIRAZIONE: max 5 m - MANOMETRIC SUCTION HEAD: max. 5 m - HAUTEUR MONOMETRIQUE D'ASPIRATION: max 5 m. (◆ = max 2 m)
 □ = battente positivo 2 m - positive suction head 2 m - hauteur positive d'aspiration 2 m)
 Tolleranze / Tolerances / Tolerances : ISO 9906 grad 2

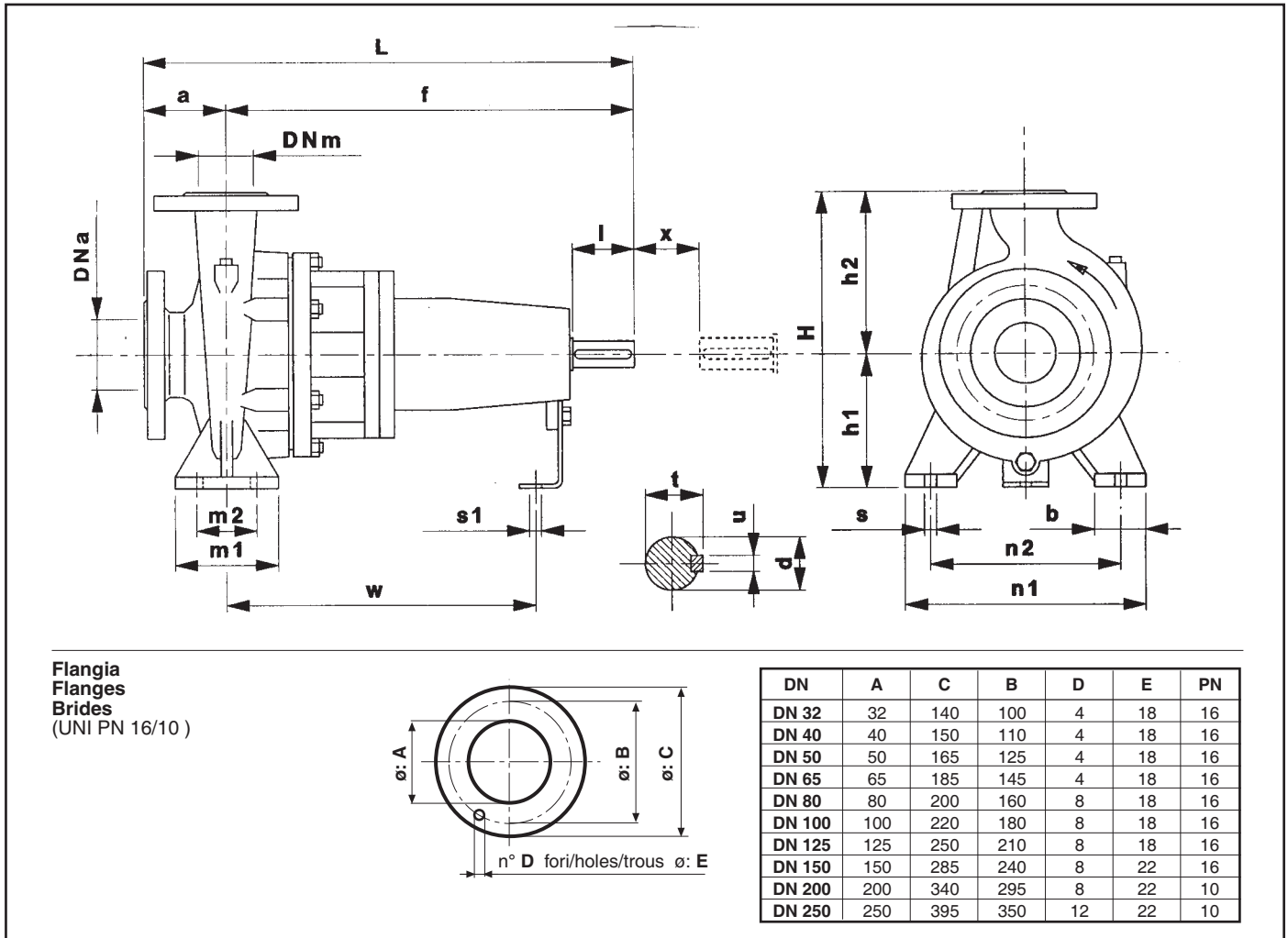
Tipo Type NA	kW max ass./abs	Motore Motor		Portata /Capacity / Debit																	
				m ³ /h	24	27	30	36	42	48	54	60	66	72	78	84	90	96	108	120	135
				l/min	400	450	500	600	700	800	900	1000	1100	1200	1300	1400	1500	1600	1800	2000	2250
5x12 C	2,2	2,2	3	18	17,5	17	15,5	13,5													
5x12 B	3	3	4	22	21,5	21	20	18,6	16,5												
5x12 A	4	4	5,5	25,5	25,2	24,9	24	23	21,5	19,5	17,5										
5x16 C	4	4	5,5	27,5	27	26,5	25,5	23,5	21												
5x16 B	5,5	5,5	7,5	33	32,5	32	31	29,5	27,5	25,5	22										
5x16 A	7	7,5	10	37	36,5	36	35	34	32,5	31	29	26									
5x20 C	7,5	7,5	10	47	46,5	45	43	40	36	31,5											
5x20 B	9,2	9,2	12,5	52,5	52	51,5	49,5	46,5	43,5	39,5	35										
5x20 A	11	11	15	57,5	57	56,5	55	53	50	46,5	43										
5x25 D	15	15	20		70	69,5	67,5	65	61,5	57,5	51										
5x25 C	18,5	18,5	25		77	76,5	75	72,5	69,5	66	61,5	55,5									
5x25 B	22	22	30		88	87,5	86	84	82	78,5	74,5	69									
5x25 A	27	30	40		94,5	94	93	91,5	89,5	86,5	83,5	80	75,5	70							
6x12 C	4	4	5,5				18	17,6	17,2	16,6	15,8	15	14	12,6							
6x12 B	5,5	5,5	7,5				21,4	21,1	20,5	20,3	19,8	19,2	18,4	17,5	16,4						
6x12 A	6,2	7,5	10				23,8	23,6	23,4	23	22,6	22	21,5	20,7	20	19	17,6				
6x16 C	9	9,2	12,5					30,8	30	29,5	28,5	27,5	26,5	25,5	24	22,5	21				
6x16 B	10,5	11	15					33,8	33	32,5	32	31,5	30,5	29,5	28,5	27	25,5	22,5			
6x16 A	14,5	15	20					40,8	40	39,5	39	38,5	38	37,5	36,5	35,5	34,5	32	29		
6x20 C	18,5	18,5	25						51	50,6	50,4	50,2	50,1	49,7	48,6	47,5	46	43	39		
6x20 B	22	22	30						57,5	57	56,6	56,5	56,3	56	55,5	54,5	53,5	50,5	47,5	42,5	
6x20 A	25	30	40						62	61,7	61,5	61,3	61,1	61	60,5	60	59	57,5	55	50	
6x25 C	30	30	40						72	71,5	71	70	68,5	67	65	63,3	61,2	57			
6x25 B	37	37	50						82,5	82	81,5	80,5	79,5	78,5	77	75,5	74	70	65,5	59,5	
6x25 A	43	45	60						92,5	92	91,5	91	90	89	88	87	86	82	78	72,5	

Prevalenza manometrica totale / Total manometric head / Hauteur manometrique : m

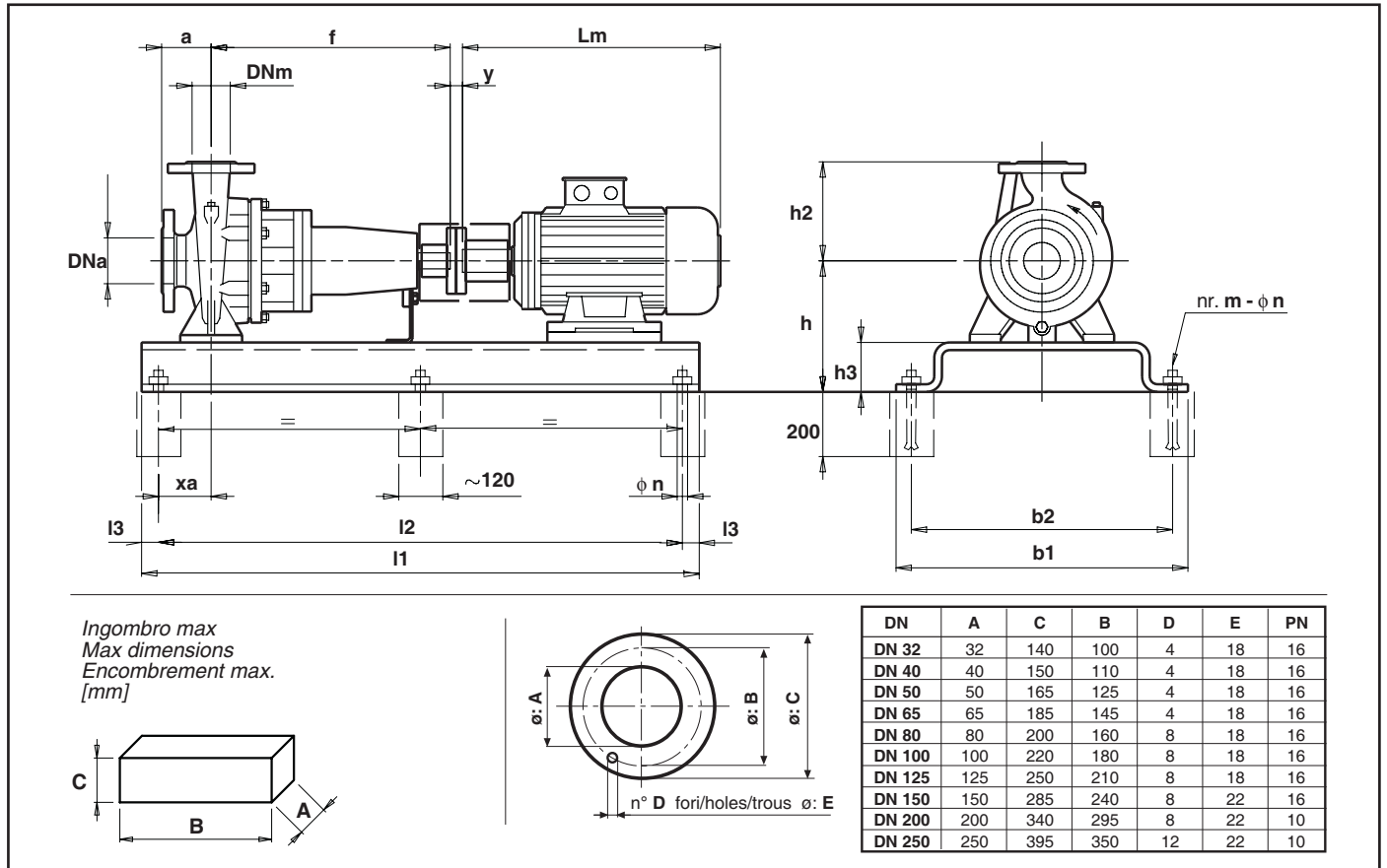
Tipo Type NA	kW max ass./abs	Motore Motor		Portata /Capacity / Debit																	
				m ³ /h	72	78	84	90	96	108	120	135	150	165	180	195	210	240	270	300	330
				l/min	1200	1300	1400	1500	1600	1800	2000	2250	2500	2750	3000	3250	3500	4000	4500	5000	5500
8x16 C	11	11	15	28,5	28	27,5	27	26,5	26	24,8	22,5	20									
8x16 B	15	15	20	33,6	33,5	33,4	33	32,5	32	31	29,5	28	24,5	23							
8x16 A	18,5	18,5	25	38	37,8	37,6	37,2	36,8	36,5	35,5	34,5	33	31,5	29	27						
8x20 C	22	22	30	44,6	44,5	44	43,5	43	42	40,5	38,5	36,5	33,5	31							
8x20 B	30	30	40	53	52,5	52	51,5	51	50,5	49,5	48	46	44	41,5	38,5						
8x20 A	35	37	50	58,5	58	57,5	57	56,5	56	55,5	54	52,5	50,5	48,5	46	43,5					
8x25 D	37	37	50				68	67,5	66,5	65	62,5	60	56	51							
8x25 C	45	45	60				74,6	74,5	73,5	72,5	70,5	68	65	61,5	57,5	53					
8x25 B	55	55	75				84	83,5	83	82	81	78,5	76	73,5	70	66					
8x25 A	62	75	100				90,5	90	89,5	89	87,5	86	84	81,5	78,5	75	66				
10x20 D	22	22	30							37,5	36,5	35	33,5	31,5	29	27	20,5				
10x20 C	30	30	40							45	44,5	43,5	42,5	41	39,5	37,5	33	27			
10x20 B	37	37	50							50,5	50	49,5	48,5	47,5	46,5	45	41,5	36,5	31		
10x20 A	41	45	60							55,5	55	54,5	54	53	52	51	48	43,5	38		
10x25 D	45	45	60							66,5	66	65	63,5	61,5	58,5	56	49,5				
10x25 C	55	55	75							73	72,5	72	71	69,5	68	66	61	53,5			
10x25 B	73	75	100							83	82,8	82,5	82	81	79,5	78	74	70	63	55	
10x25 A	80	90	125							89,5	89,3	89	88,2	87,5	86,5	85,5	82,5	78	73	65	

ALTEZZA MANOMETRICA DI ASPIRAZIONE: max 5 m - MANOMETRIC SUCTION HEAD: max. 5 m - HAUTEUR MONOMETRIQUE D'ASPIRATION: max 5 m. (♦ = max 2 m)
 □ = battente positivo 2 m - positive suction head 2 m - hauteur positive d'aspiration 2 m

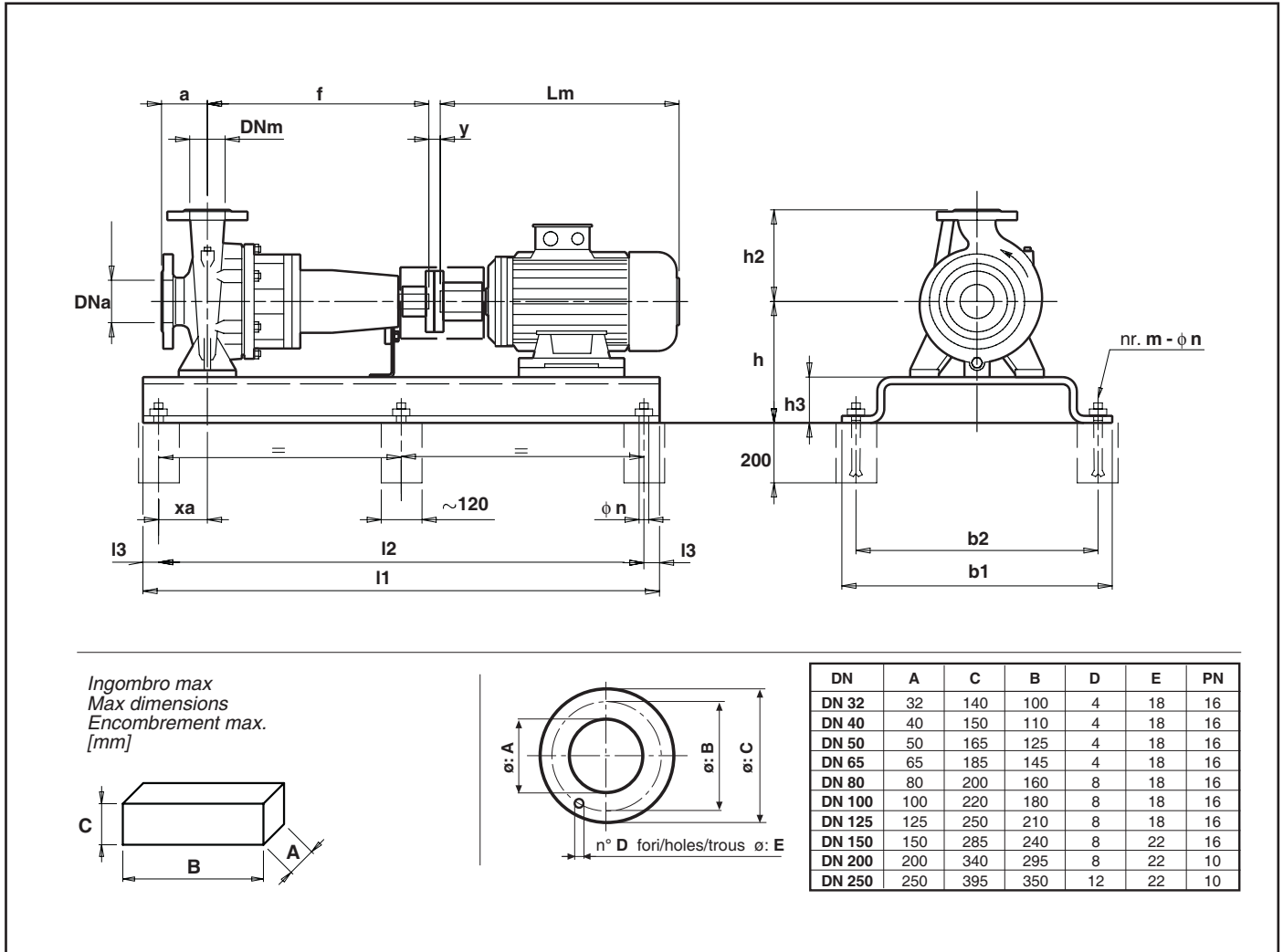
Tolleranze / Tolerances / Tolerances : ISO 9906 grad 2



Tipo / Type	Pompa / Pump / Pompe						Piedi / Feet / Pieds						Albero / Shaft / Arbre						Gruppo/Unit/Groupe				
	DNa	DNm	a	f	h1	h2	b	m1	m2	n1	n2	s	s1	w	x	d	l	t	u	L	Z	H	Kg
NA 3x12	50	32	80	360	112	140	50	100	70	190	140	M12	M10	260	100	24	50	27	8	440	195	252	24
NA 3x16	50	32	80	360	132	160	50	100	70	240	190	M12	M10	260	100	24	50	27	8	440	240	292	30
NA 3x20	50	32	80	360	160	180	50	100	70	240	190	M12	M10	260	100	24	50	27	8	440	255	340	35
NA 3x25	50	32	100	360	180	225	65	125	95	320	250	M12	M10	260	100	24	50	27	8	460	320	405	40
NA 4x12	65	40	80	360	112	140	50	100	70	210	160	M12	M10	260	100	24	50	27	8	440	217	252	26
NA 4x16	65	40	80	360	132	160	50	100	70	240	190	M12	M10	260	100	24	50	27	8	440	242	292	31
NA 4x20	65	40	100	360	160	180	50	100	70	265	212	M12	M10	260	100	24	50	27	8	460	275	340	37
NA 4x25	65	40	100	360	180	225	65	125	95	320	250	M12	M10	260	100	24	50	27	8	460	325	405	49
NA 5x12	65	50	100	360	132	160	50	100	70	240	190	M12	M10	260	100	24	50	27	8	460	246	292	30
NA 5x16	65	50	100	360	160	180	50	100	70	265	212	M12	M10	260	100	24	50	27	8	460	269	340	33
NA 5x20	65	50	100	360	160	200	50	100	70	265	212	M12	M10	260	100	24	50	27	8	460	285	360	38
NA 5x25	65	50	100	360	180	225	65	125	95	320	250	M12	M10	260	100	24	50	27	8	460	333	405	50
NA 6x12	80	65	100	360	160	180	65	125	95	280	212	M12	M10	260	100	24	50	27	8	460	286	340	34
NA 6x16	80	65	100	360	160	200	65	125	95	280	215	M12	M10	260	100	24	50	27	8	460	288	360	38
NA 6x20	80	65	100	360	180	225	65	125	95	320	250	M12	M10	260	100	24	50	27	8	460	328	405	44
NA 6x25	80	65	100	470	200	250	80	160	120	360	280	M16	M10	340	140	32	80	35	10	570	365	450	66
NA 8x16	100	80	125	360	180	225	65	125	95	320	250	M12	M10	260	100	24	50	27	8	485	330	405	45
NA 8x20	100	80	125	470	180	250	65	125	95	345	280	M12	M10	340	140	32	80	35	10	595	355	430	60
NA 8x25	100	80	125	470	200	280	80	160	120	400	315	M16	M10	340	140	32	80	35	10	595	400	480	76
NA 10x20	125	100	125	470	200	280	80	160	120	360	280	M16	M10	340	140	32	80	35	10	595	385	480	73
NA 10x25	125	100	140	470	225	280	80	160	120	400	315	M16	M10	340	140	32	80	35	10	610	420	505	87
NA 12x20	150	125	140	470	250	315	80	160	120	400	315	M16	M10	340	140	32	80	35	10	610	480	565	97
NA 12x25	150	125	140	470	250	355	80	160	120	400	315	M16	M10	340	140	32	80	35	10	610	450	605	98
NA 15x20	200	150	160	470	280	400	100	200	150	550	450	M20	M10	340	180	32	80	35	10	630	570	680	125
NA 20x20	250	200	200	470	315	450	100	200	150	550	450	M20	M10	340	210	32	80	35	10	670	620	765	180



Tipo / Type	Motore / Motor / Moteur				Pompa / Pump / Pompe					Basamento / Baseplate / Socle										Gruppo - Unit Groupe				
	Type	kW	Lm	y	DNa	DNm	a	f	h2	Base	b1	b2	l1	l2	l3	h	h3	m	Øn	xa	A	B	C	Kg
NA 3x12 A	90 S/2	1,5	305	16	50	32	80	360	140	A	320	290	750	700	25	172	60	4	18	55	330	780	330	51
NA 3x12 B	80 B/2	1,1	296	16	50	32	80	360	140	A	320	290	750	700	25	172	60	4	18	55	330	770	330	47
NA 3x12 C	80 A/2	0,75	296	16	50	32	80	360	140	A	320	290	750	700	25	172	60	4	18	55	330	770	330	46
NA 3x16 A	100 L/2	3	367	22	50	32	80	360	160	B	340	310	850	800	25	192	60	4	18	55	350	860	360	67
NA 3x16 B	100 L/2	3	367	22	50	32	80	360	160	B	340	310	850	800	25	192	60	4	18	55	350	860	360	67
NA 3x16 C	90 L/2	2,2	330	16	50	32	80	360	160	A	320	290	750	700	25	192	60	4	18	55	330	800	360	60
NA 3x20 A	132 S/2	7,5	445	24	50	32	80	360	180	B	340	310	850	800	25	220	60	4	18	55	350	920	410	98
NA 3x20 B	132 S/2	5,5	445	24	50	32	80	360	180	B	340	310	850	800	25	220	60	4	18	55	350	920	410	91
NA 3x20 C	112 M/2	4	388	22	50	32	80	360	180	B	340	310	850	800	25	220	60	4	18	55	350	860	410	78
NA 3x25 A	160 M/2	15	615	24	50	32	100	360	225	C	430	400	1100	1050	25	240	60	6	18	90	440	1110	475	195
NA 3x25 B	160 M/2	11	615	24	50	32	100	360	225	C	430	400	1100	1050	25	240	60	6	18	90	440	1110	475	185
NA 3x25 C	132 M/2	9,2	483	24	50	32	100	360	225	C	430	400	1100	1050	25	240	60	6	18	90	440	1110	475	118
NA 4x12 A	100 L/2	3	367	22	65	40	80	360	140	B	340	310	850	800	25	172	60	4	18	55	350	860	330	63
NA 4x12 B	90 L/2	2,2	330	16	65	40	80	360	140	A	320	290	750	700	25	172	60	4	18	80	330	820	330	56
NA 4x12 C	90 S/2	1,5	305	16	65	40	80	360	140	A	320	290	750	700	25	172	60	4	18	80	330	800	330	53
NA 4x16 A	112 M/2	4	388	22	65	40	80	360	160	B	340	310	850	800	25	192	60	4	18	55	350	860	360	74
NA 4x16 B	112 M/2	4	388	22	65	40	80	360	160	B	340	310	850	800	25	192	60	4	18	55	350	860	360	74
NA 4x16 C	100 L/2	3	367	22	65	40	80	360	160	B	340	310	850	800	25	192	60	4	18	55	350	860	360	68
NA 4x20 A	132 M/2	9,2	483	24	65	40	100	360	180	C	430	400	1100	1050	25	220	60	6	18	90	440	1110	410	115
NA 4x20 B	132 S/2	7,5	445	24	65	40	100	360	180	C	430	400	1100	1050	25	220	60	6	18	90	440	1110	410	108
NA 4x20 C	132 S/2	5,5	445	24	65	40	100	360	180	C	430	400	1100	1050	25	220	60	6	18	90	440	1110	410	101
NA 4x25 A	160 L/2	18,5	670	24	65	40	100	360	225	C	430	400	1100	1050	25	240	60	6	18	90	440	1175	475	225
NA 4x25 B	160 M/2	15	615	24	65	40	100	360	225	C	430	400	1100	1050	25	240	60	6	18	90	440	1110	475	205
NA 4x25 C	160 M/2	11	615	24	65	40	100	360	225	C	430	400	1100	1050	25	240	60	6	18	90	440	1110	475	194
NA 5x12 A	112 M/2	4	388	22	65	50	100	360	160	B	340	310	850	800	25	192	60	4	18	55	350	880	365	73
NA 5x12 B	100 L/2	3	367	22	65	50	100	360	160	B	340	310	850	800	25	192	60	4	18	55	350	860	365	67
NA 5x12 C	90 L/2	2,2	330	16	65	50	100	360	160	B	340	310	850	800	25	192	60	4	18	55	350	860	365	60
NA 5x16 A	132 S/2	7,5	445	24	65	50	100	360	180	C	430	400	1100	1050	25	220	60	6	18	90	350	1110	410	104
NA 5x16 B	132 S/2	5,5	445	24	65	50	100	360	180	C	430	400	1100	1050	25	220	60	6	18	90	350	1110	410	96
NA 5x16 C	112 M/2	4	388	24	65	50	100	360	180	C	430	400	1100	1050	25	220	60	6	18	90	350	1110	410	86
NA 5x20 A	160 M/2	11	615	24	65	50	100	360	200	C	430	400	1100	1050	25	220	60	6	18	90	440	1110	430	183
NA 5x20 B	132 M/2	9,2	483	24	65	50	100	360	200	C	430	400	1100	1050	25	220	60	6	18	90	440	1110	430	116
NA 5x20 C	132 S/2	7,5	445	24	65	50	100	360	200	C	430	400	1100	1050	25	220	60	6	18	90	350	1110	430	109
NA 5x25 A	200 L/2	30	770	28	65	50	100	360	225	DR	490	460	1250	1200	25	240	60	6	18	65	500	1270	475	328
NA 5x25 B	180 M/2	22	700	28	65	50	100	360	225	DR	490	460	1250	1200	25	240	60	6	18	65	500	1200	475	266
NA 5x25 C	160 L/2	18,5	670	24	65	50	100	360	225	C	430	400	1100	1050	25	240	60	6	18	90	440	1165	475	225
NA 5x25 D	160 M/2	15	615	24	65	50	100	360	225	C	430	400	1100	1050	25	240	60	6	18	90	440	1110	475	205



Tipo / Type	Motore / Motor / Moteur			Pompa / Pump / Pompe			Basamento / Baseplate / Socle										Gruppo - Unit Groupe							
	Type	kW	Lm	y	DNa	DNm	a	f	h2	Base	b1	b2	l1	l2	l3	h	h3	m	Øn	xa	A	B	C	Kg
NA 6x12 A	132 S/2	7,5	445	24	80	65	100	360	180	B	340	310	850	800	25	220	60	4	18	75	350	940	410	105
NA 6x12 B	132 S/2	5,5	445	24	80	65	100	360	180	B	340	310	850	800	25	220	60	4	18	75	350	940	410	97
NA 6x12 C	112 M/2	4	388	22	80	65	100	360	180	B	340	310	850	800	25	220	60	4	18	75	350	880	410	90
NA 6x16 A	160 M/2	15	615	24	80	65	100	360	200	C	430	400	1100	1050	25	220	60	6	18	90	440	1110	430	193
NA 6x16 B	160 M/2	11	615	24	80	65	100	360	200	C	430	400	1100	1050	25	220	60	6	18	90	440	1110	430	183
NA 6x16 C	132 M/2	9,2	483	24	80	65	100	360	200	C	430	400	1100	1050	25	220	60	6	18	90	440	1110	430	116
NA 6x20 A	200 L/2	30	770	28	80	65	100	360	225	DR	490	460	1250	1200	25	240	60	6	18	65	500	1270	475	322
NA 6x20 B	180 M/2	22	700	28	80	65	100	360	225	DR	490	460	1250	1200	25	240	60	6	18	65	500	1260	475	260
NA 6x20 C	160 L/2	18,5	670	24	80	65	100	360	225	C	430	400	1100	1050	25	240	60	6	18	90	440	1165	475	220
NA 6x25 A	225 M/2	45	815	33	80	65	100	470	250	ER	560	520	1250	1150	50	300	100	6	18	75	570	1430	570	380
NA 6x25 B	200 L/2	37	770	28	80	65	100	470	250	DR	490	460	1250	1200	25	260	60	6	18	90	500	1380	520	360
NA 6x25 C	200 L/2	30	770	28	80	65	100	470	250	DR	490	460	1250	1200	25	260	60	6	18	90	500	1380	520	344
NA 8x16 A	160 L/2	18,5	670	24	100	80	125	360	225	C	430	400	1100	1050	25	240	60	6	18	90	440	1190	475	220
NA 8x16 B	160 M/2	15	615	24	100	80	125	360	225	C	430	400	1100	1050	25	240	60	6	18	90	440	1135	475	200
NA 8x16 C	160 M/2	11	615	24	100	80	125	360	225	C	430	400	1100	1050	25	240	60	6	18	90	440	1135	475	190
NA 8x20 A	200 L/2	37	770	28	100	80	125	470	250	DR	490	460	1250	1200	25	240	60	6	18	103	500	1405	500	335
NA 8x20 B	200 L/2	30	770	28	100	80	125	470	250	DR	490	460	1250	1200	25	240	60	6	18	103	500	1405	500	220
NA 8x20 C	180 M/2	22	700	28	100	80	125	470	250	DR	490	460	1250	1200	25	240	60	6	18	103	500	1335	500	260
NA 8x25 A	280 S/2	75	1000	33	100	80	125	470	280	FR	670	630	1500	1400	50	300	100	6	18	75	680	1650	600	330
NA 8x25 B	250 M/2	55	910	33	100	80	125	470	280	FR	670	630	1500	1400	50	300	100	6	18	75	680	1560	600	350
NA 8x25 C	225 M/2	45	815	33	100	80	125	470	280	ER	560	520	1250	1150	50	300	100	6	18	75	570	1455	600	360
NA 8x25 D	200 L/2	37	770	28	100	80	125	470	280	DR	490	460	1250	1200	25	260	60	6	18	90	500	1405	550	370
NA 10x20 A	225 M/2	45	815	33	125	100	125	470	280	ER	560	520	1250	1150	50	300	100	6	18	75	570	1455	600	380
NA 10x20 B	200 L/2	37	770	28	125	100	125	470	280	DR	490	460	1250	1200	25	260	60	6	18	90	500	1405	550	365
NA 10x20 C	200 L/2	30	770	28	125	100	125	470	280	DR	490	460	1250	1200	25	260	60	6	18	90	500	1405	550	350
NA 10x20 D	180 M/2	22	700	28	125	100	125	470	280	DR	490	460	1250	1200	25	260	60	6	18	90	500	1335	550	290
NA 10x25 A	280 M/2	90	1050	33	125	100	140	470	280	FR	670	630	1500	1400	50	325	100	6	18	75	680	1715	625	380
NA 10x25 B	280 S/2	75	1000	33	125	100	140	470	280	FR	670	630	1500	1400	50	325	100	6	18	75	680	1665	625	365
NA 10x25 C	250 M/2	55	910	33	125	100	140	470	280	FR	670	630	1500	1400	50	325	100	6	18	75	680	1575	625	350
NA 10x25 D	225 M/2	45	815	33	125	100	140	470	280	ER	560	520	1250	1150	50	325	100	6	18	75	570	1470	615	290

Tipo / Type	Motore / Motor / Moteur				Pompa / Pump / Pompe					Basamento / Baseplate / Socle											Gruppo - Unit Groupe			
	Type	kW	Lm	y	DNa	DNm	a	f	h2	Base	b1	b2	l1	l2	l3	h	h3	m	Øn	xa	A	B	C	Kg
NA 3x20 A	90 S/4	1,1	305	16	50	32	80	360	180	B	340	310	850	800	25	220	60	4	18	55	350	860	410	64
NA 3x25 A	90 L/4	1,5	330	16	50	32	100	360	225	C	430	400	1100	1050	25	240	60	6	18	90	440	1110	475	87
NA 3x25 B	90 L/4	1,5	330	16	50	32	100	360	225	C	430	400	1100	1050	25	240	60	6	18	90	440	1110	475	87
NA 3x25 C	90 S/4	1,1	305	16	50	32	100	360	225	C	430	400	1100	1050	25	240	60	6	18	90	440	1110	475	85
NA 4x20 A	90 S/4	1,1	305	16	65	40	100	360	180	C	430	400	1100	1050	25	220	60	6	18	90	440	1110	410	82
NA 4x20 B	90 S/4	1,1	305	16	65	40	100	360	180	C	430	400	1100	1050	25	220	60	6	18	90	440	1110	410	82
NA 4x25 A	100 L/4	2,2	359	22	65	40	100	360	180	C	430	400	1100	1050	25	240	60	6	18	90	440	1110	430	102
NA 4x25 B	100 L/4	2,2	359	22	65	40	100	360	180	C	430	400	1100	1050	25	240	60	6	18	90	440	1110	430	102
NA 4x25 C	90 L/4	1,5	330	16	65	40	100	360	180	C	430	400	1100	1050	25	240	60	6	18	90	440	1110	430	97
NA 5x16 A	90 S/4	1,1	305	16	65	50	100	360	180	C	430	400	1100	1050	25	220	60	6	18	90	440	1110	410	78
NA 5x20 A	90 L/4	1,5	330	16	65	50	100	360	200	C	430	400	1100	1050	25	220	60	6	18	90	440	1110	430	85
NA 5x20 B	90 S/4	1,1	305	16	65	50	100	360	200	C	430	400	1100	1050	25	220	60	6	18	90	440	1110	430	83
NA 5x20 C	90 S/4	1,1	305	16	65	50	100	360	200	C	430	400	1100	1050	25	220	60	6	18	90	440	1110	430	83
NA 5x25 A	100 L/4	3	359	22	65	50	100	360	225	C	430	400	1100	1050	25	240	60	6	18	90	440	1110	475	105
NA 5x25 B	100 L/4	3	359	22	65	50	100	360	225	C	430	400	1100	1050	25	240	60	6	18	90	440	1110	475	105
NA 5x25 C	100 L/4	2,2	359	22	65	50	100	360	225	C	430	400	1100	1050	25	240	60	6	18	90	440	1110	475	103
NA 5x25 D	100 L/4	2,2	359	22	65	50	100	360	225	C	430	400	1100	1050	25	240	60	6	18	90	440	1110	475	103
NA 6x16 A	90 L/4	1,5	330	16	80	65	100	360	200	C	430	400	1100	1050	25	220	60	6	18	90	440	1110	430	85
NA 6x16 B	90 S/4	1,1	305	16	80	65	100	360	200	C	430	400	1100	1050	25	220	60	6	18	90	440	1110	430	83
NA 6x16 C	90 S/4	1,1	305	16	80	65	100	360	200	C	430	400	1100	1050	25	220	60	6	18	90	440	1110	430	83
NA 6x20 A	100 L/4	3	359	22	80	65	100	360	225	C	430	400	1100	1050	25	240	60	6	18	90	440	1110	475	100
NA 6x20 B	100 L/4	3	359	22	80	65	100	360	225	C	430	400	1100	1050	25	240	60	6	18	90	440	1110	475	100
NA 6x20 C	100 L/4	2,2	359	22	80	65	100	360	225	C	430	400	1100	1050	25	240	60	6	18	90	440	1110	475	96
NA 6x25 A	132 S/4	5,5	475	24	80	65	100	360	250	DR	490	460	1250	1200	25	260	60	6	18	90	500	1260	520	164
NA 6x25 B	112 M/4	4	381	22	80	65	100	360	250	DR	490	460	1250	1200	25	260	60	6	18	90	500	1260	520	153
NA 6x25 C	100 L/4	3	359	22	80	65	100	360	250	DR	490	460	1250	1200	25	260	60	6	18	90	500	1260	520	146
NA 8x16 A	100 L/4	2,2	359	22	100	80	125	360	225	C	430	400	1100	1050	25	240	60	6	18	90	440	1110	475	98
NA 8x16 B	100 L/4	2,2	359	22	100	80	125	360	225	C	430	400	1100	1050	25	240	60	6	18	90	440	1110	475	98
NA 8x16 C	90 L/4	1,5	330	16	100	80	125	360	225	C	430	400	1100	1050	25	240	60	6	18	90	440	1110	475	93
NA 8x20 A	112 M/4	4	381	22	100	80	125	470	250	C	430	400	1100	1050	25	240	60	6	18	90	440	1110	500	124
NA 8x20 B	100 L/4	3	359	22	100	80	125	470	250	C	430	400	1100	1050	25	240	60	6	18	90	440	1110	500	117
NA 8x20 C	100 L/4	2,2	359	22	100	80	125	470	250	C	430	400	1100	1050	25	240	60	6	18	90	440	1110	500	113
NA 8x25 A	132 M/4	7,5	483	24	100	80	125	470	280	DR	490	460	1250	1200	25	260	60	6	18	90	500	1260	550	185
NA 8x25 B	132 M/4	7,5	483	24	100	80	125	470	280	DR	490	460	1250	1200	25	260	60	6	18	90	500	1260	550	185
NA 8x25 C	132 S/4	5,5	475	24	100	80	125	470	280	DR	490	460	1250	1200	25	260	60	6	18	90	500	1260	550	175
NA 8x25 D	132 S/4	5,5	475	24	100	80	125	470	280	DR	490	460	1250	1200	25	260	60	6	18	90	500	1260	500	175
NA 10x20 A	132 S/4	5,5	475	24	125	100	140	470	280	DR	490	460	1250	1200	25	260	60	6	18	90	500	1260	500	170
NA 10x20 B	132 S/4	5,5	475	24	125	100	140	470	280	DR	490	460	1250	1200	25	260	60	6	18	90	500	1260	500	170
NA 10x20 C	112 M/4	4	381	22	125	100	140	470	280	DR	490	460	1250	1200	25	260	60	6	18	90	500	1260	500	160
NA 10x20 D	100 L/4	3	359	22	125	100	140	470	280	DR	490	460	1250	1200	25	260	60	6	18	90	500	1260	500	153
NA 10x25 A	132 M/4	9,2	483	24	125	100	140	470	280	DR	490	460	1250	1200	25	285	60	6	18	90	500	1260	575	203
NA 10x25 B	132 M/4	9,2	483	24	125	100	140	470	280	DR	490	460	1250	1200	25	285	60	6	18	90	500	1260	575	203
NA 10x25 C	132 M/4	7,5	483	24	125	100	140	470	280	DR	490	460	1250	1200	25	285	60	6	18	90	500	1260	575	197
NA 10x25 D	132 S/4	5,5	475	24	125	100	140	470	280	DR	490	460	1250	1200	25	285	60	6	18	90	500	1260	575	186
NA 12x20 A	132 M/4	9,2	483	24	150	125	140	470	315	DR	490	460	1250	1200	25	310	60	6	18	90	500	1260	635	213
NA 12x20 B	132 M/4	9,2	483	24	150	125	140	470	315	DR	490	460	1250	1200	25	310	60	6	18	90	500	1260	635	213
NA 12x20 C	132 M/4	7,5	483	24	150	125	140	470	315	DR	490	460	1250	1200	25	310	60	6	18	90	500	1260	635	207
NA 12x20 D	132 S/4	5,5	475	24	150	125	140	470	315	DR	490	460	1250	1200	25	310	60	6	18	90	500	1260	635	196
NA 12x25 A	160 L/4	15	670	24	150	125	140	470	355	DR	490	460	1250	1200	25	310	60	6	18	90	500	1260	635	300
NA 12x25 B	160 L/4	15	670	24	150	125	140	470	355	DR	490	460	1250	1200	25	310	60	6	18	90	500	1260	635	300
NA 12x25 C	160 M/4	11	615	24	150	125	140	470	355	DR	490	460	1250	1200	25	310	60	6	18	90	500	1260	635	280
NA 12x25 D	132 M/4	9,2	483	24	150	125	140	470	355	DR	490	460	1250	1200	25	310	60	6	18	90	500	1260	635	218
NA 15x20 A	160 L/4	15	670	24	200	150	160	470	400	FR	670	630	1500	1400	50	380	100	6	18	75	680	1510	790	327
NA 15x20 B	160 M/4	11	615	24	200	150	160	470	400	FR	670	630	1500	1400	50	380	100	6	18	75	680	1510	790	307
NA 15x20 C	132 M/4	9,2	483	24	200	150	160	470	400	FR	670	630	1500	1400	50	380	100	6	18	75	680	1510	790	245
NA 15x20 D	132 M/4	7,5	483	24	200	150	160	470	400	FR	670	630	1500	1400	50	380	100	6	18	75	680	1510	790	240
NA 20x20 A	200 L/4	30	770	28	250	200	200	470	450	FR	670	630	1500	1400	50	415	100	6	18	75	680	1510	875	570
NA 20x20 B	180 L/4	22	740	28	250	200	200	470	450	FR	670	630	1500	1400	50	415	100	6	18	75	680	1510	875	500
NA 20x20 C	180 M/4	18,5	700	24	250	200	200	470	450	FR	670	630	1500	1400	50	415	100	6	18	75				

Intercambiabilità componenti / Interchangeability of parts / Interchangeabilité des parties

Tipo / Type	Corpo del supporto Bearing housing Corps de palier			Albero pompa Pump shaft Arbre de la pompe			Cuscinetti Radial ball bearing Roulements à billes		Tenuta meccanica Mechanical Seal Guarniture mécanique	
	24 A	24 B	32	24 A	24 B	32	6305-2Z 6306 2Z	6305-2Z 6306 2Z	F 28	F 40
NA 3x12	●			●			●		●	
NA 3x16	●			●			●		●	
NA 3x20	●			●			●		●	
NA 3x25		●			●		●		●	
NA 4x12	●			●			●		●	
NA 4x16	●			●			●		●	
NA 4x20		●			●		●		●	
NA 4x25		●			●		●		●	
NA 5x12	●			●			●		●	
NA 5x16		●			●		●		●	
NA 5x20		●			●		●		●	
NA 5x25		●			●		●		●	
NA 6x12	●			●			●		●	
NA 6x16		●			●		●		●	
NA 6x20		●			●		●		●	
NA 6x25			●			●		●		●
NA 8x16		●			●		●		●	
NA 8x20			●			●		●		●
NA 8x25			●			●		●		●
NA 10x20			●			●		●		●
NA 10x25			●			●		●		●
NA 12x20			●			●		●		●
NA 12x25			●			●		●		●
NA 15x20			●			●		●		●
NA 20x20			●			●		●		●

Velocità di rotazione massima / Max.speed / Vitesse max.

3500

Giri/min - r.p.m - Tours/min

NA 3x12	NA 4x12	NA 5x12	NA 6x12		
NA 3x16	NA 4x16	NA 5x16	NA 6x16		
NA 3x20	NA 4x20	NA 5x20		NA 8x20	NA 10x20

2900

Giri/min - r.p.m - Tours/min

				NA 8x16	
			NA 6x20		
NA 3x25	NA 4x25	NA 5x25	NA 6x25	NA 8x25	NA 10x25

1750

Giri/min - r.p.m - Tours/min

NA 12x20	NA 15x20	NA 20x20
NA 12x25		

rotos pompe