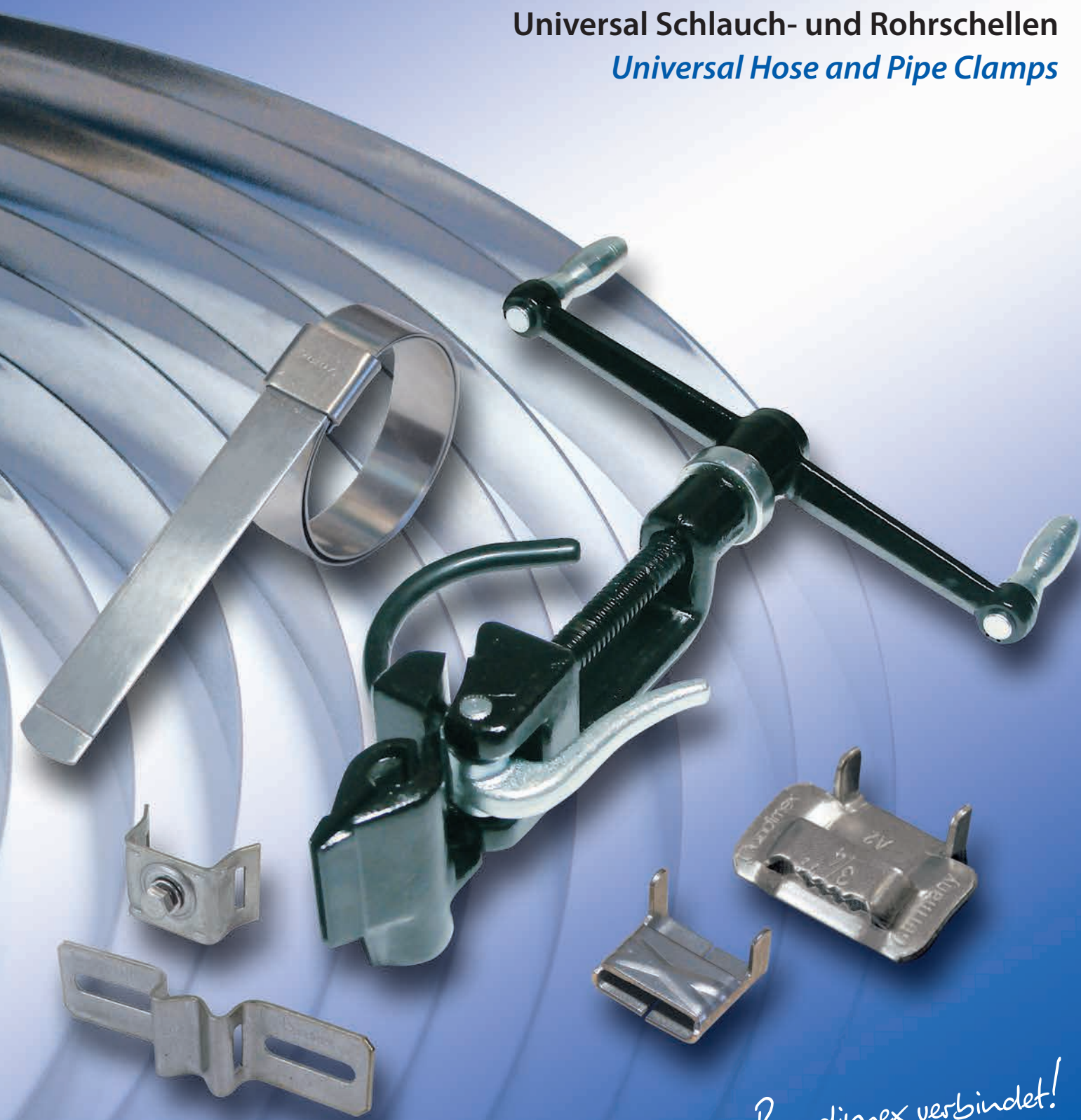


bandimex[®]
Made in Germany

Befestigungssysteme
Band Clamping Systems

Universal Schlauch- und Rohrschellen
Universal Hose and Pipe Clamps



Bandimex verbindet!

Inhaltsverzeichnis Contents

Über uns <i>About us</i>	3
Band- und Schlaufensystem <i>Band and Buckle System</i>	4 – 6
• Spannwerkzeug <i>Tensioning Tool</i>	4
• Band und Schlaufen, Schraubschlaufen <i>Band and Buckles, Scru-Buckles</i>	4 – 5
• L-Band und L-Clips <i>L-Band and L-Clips</i>	6
JUMBO-Band und Schlaufensystem <i>JUMBO-Band and Buckle System</i>	7
Bandabschnitte, Verschlussdüsen und Werkzeuge <i>Pre-assembled Clamps, Seals and Tools</i>	8
Markierungssystem Baby Band <i>Marking System Baby Band</i>	9
Vorgefertigte Schellen <i>Preformed Clamps</i>	10
Adapter und Druckluftwerkzeuge für Vorgefertigte Schellen <i>Adapter and Airtools for Preformed Clamps</i>	11
Edelstahlschilderhalter <i>Stainless Steel Sign Brackets</i>	12
Aluschilderhalter und Zubehör <i>Alu-Angles and Accessories</i>	13
Vorratskasten <i>Warehouse</i>	13
System Schneckenschraubband, endlos <i>Endless Worm Drive Band System</i>	14
Schneckenschraubschellen <i>Worm Drive Clamps</i>	15
diverses Zubehör <i>Accessories</i>	16 – 17
• Schlauchreparaturrohre, Schlauchnippel, Schlauchkupplungen <i>Hose Menders, Hose Nipples, Hose Couplings</i>	16 – 17
• Rohrreparaturdichtungen, Schlauchtüllenspanner <i>Pipe Patches, Nipple Pushers</i>	17
Montageanleitungen <i>Instructions</i>	18 – 19
• Montageanleitung Band und Schlaufen <i>Instruction Band and Buckle</i>	18
• Montageanleitung Vorgefertigte Schellen <i>Instruction Preformed Clamps</i>	19



Die **Bandimex Befestigungssysteme GmbH** wurde 1982 gegründet und hat sich zu einem weltweit tätigen Unternehmen entwickelt. Unsere Produkte haben sich in allen Erdteilen ein großes Anwendungsgebiet erschlossen und werden in vielen Industriezweigen verwendet.

Bandimex Befestigungssysteme GmbH was founded in 1982 and has developed into an internationally active company. Our products have opened a wide range of applications and are used worldwide in many different branches of industry.



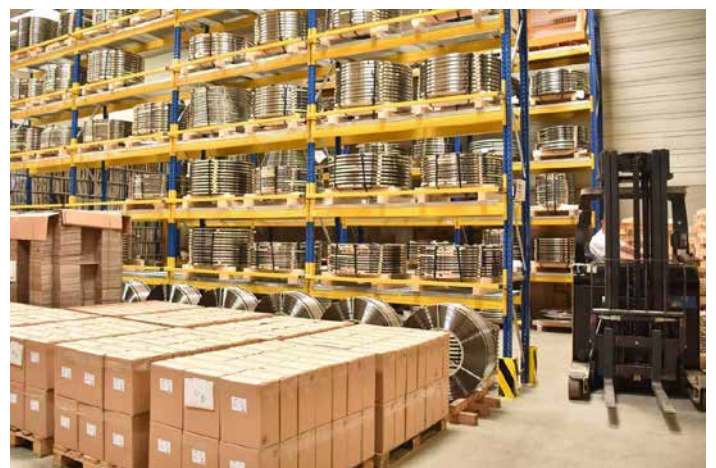
Wir bieten mit unseren Befestigungssystemen eine universell und wirtschaftlich einsetzbare Lösung für verschiedenste Anwendungsbereiche wie z.B. Schlauchverbindungen, Befestigung von Verkehrsschildern und vieles mehr. Die sorgfältige Auswahl optimaler Werkstoffe, ihre Bearbeitung auf modernsten Maschinen und kritische Prüfverfahren sichern den hohen Qualitätsstandard unserer Produkte.

With our fastening technologies, we provide universal and economical solutions in numerous applications, such as hose clamping, sign fastening etc.

The careful choice of materials, their processing on the most modern machines and critical test procedures guarantee the high quality standards of our products.

Ein gut sortiertes und rationell geführtes Lager an Vormaterial und Fertigprodukten sowie ein motiviertes Team von qualifizierten Mitarbeitern bilden die Grundlage für schnelle und zuverlässige Belieferung unserer Kunden.

A well assorted stock of raw materials and finished products as well as a highly motivated team of qualified staff form the basis for the quick and reliable supplying of our customers.



Bandimex verbindet!



Bandimex Spannwerkzeug

Zugkraft über 1,0 t

Bandimex Tool

Tensioning capability over 1,0 t

Kat.Nr. Cat.No.		kg kg
W 001	Bandimex Spannwerkzeug Bandimex Tool	2,00

Sämtliche Ersatzteile für das Bandimex Spannwerkzeug W 001 sind einzeln erhältlich.

All replacement parts for the Bandimex Tool W 001 are separately available.



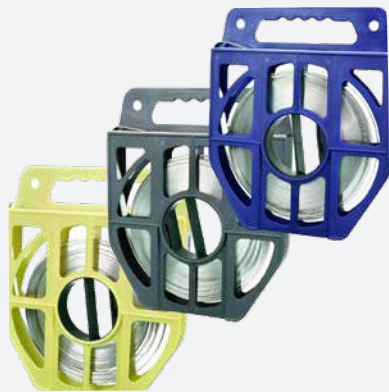
Bandimex Band

vollrunde Kanten, V2A Edelstahl, 30 m/Rolle

Bandimex Band

full round edges, SS-CrNi (≈ 304 SS), 30 m/roll

Kat.Nr. Cat.No.	Breite width	Dicke thickness	kg kg
B 202	6,4 mm - ¼"	0,50 mm - .020"	0,8
B 203	9,5 mm - ⅜"	0,64 mm - .025"	1,5
B 204	12,7 mm - ½"	0,75 mm - .030"	2,3
B 205	16,0 mm - ⅝"	0,75 mm - .030"	2,9
B 206	19,0 mm - ¾"	0,75 mm - .030"	3,4



Bandimex Band im Kunststoffdispenser

vollrunde Kanten, V2A Edelstahl

Bandimex Band in plastic dispenser

full round edges, SS-CrNi (≈ 304 SS)

Breite width	Dicke thickness	Dispenserfarbe Colour of Dispenser	Kat.Nr. Cat.No.		Kat.Nr. Cat.No.	
			30 m Rolle 30 m/roll	kg	50 m Rolle 50 m/roll	kg
9,5 mm - ⅜"	0,64 mm - .025"	Gelb/yellow	B 803	1,7	B 803/50	2,7
12,7 mm - ½"	0,75 mm - .030"	Gelb/yellow	B 804	2,5	B 804/50	4,0
16,0 mm - ⅝"	0,75 mm - .030"	Grau/grey	B 805	3,1	B 805/50	5,0
19,0 mm - ¾"	0,75 mm - .030"	Blau/blue	B 806	3,6	B 806/50	5,8



Bandimex Schlaufen

für einfach oder doppelt geschlauftes Bandimex Band, V2A Edelstahl, 100 Stck./Packung

Bandimex Buckles

for single or double wrapped Bandimex Band, SS-CrNi (≈ 304 SS),

100 pcs./box

Kat.Nr. Cat.No.	für Bandbreite for band width	kg kg
S 252	6,4 mm - ¼"	0,1
S 253	9,5 mm - ⅜"	0,4
S 254	12,7 mm - ½"	1,0
S 255	16,0 mm - ⅝"	1,3
S 256	19,0 mm - ¾"	1,7



Bandimex Schraubschlaufen

für nachspannbare Schellen, V2A Edelstahl

Bandimex Scru-Buckles

for retensioning clamps, SS-CrNi (≈ 304 SS)

Kat.Nr. Cat.No.	für Bandbreite for band width	Stck./Packung pcs./box	kg kg
S 722	9,5 mm – 3/8"	50	0,2
S 724	12,7 mm – 1/2"	25	0,3
S 726	19,0 mm – 3/4"	25	0,5



Bandimex Band - V4A

vollrunde Kanten, V4A Edelstahl, 30 m/Rolle

Bandimex Band - SSCrNiMo (≈ 316 SS)

full round edges, SS-CrNiMo (≈ 316 SS), 30 m/roll

Kat.Nr. Cat.No.	Breite width	Dicke thickness	kg kg
B 402	6,4 mm – 1/4"	0,50 mm - .020"	0,8
B 403	9,5 mm – 3/8"	0,64 mm - .025"	1,5
B 404	12,7 mm – 1/2"	0,75 mm - .030"	2,3
B 405	16,0 mm – 5/8"	0,75 mm - .030"	2,9
B 406	19,0 mm – 3/4"	0,75 mm - .030"	3,4



Bandimex Schlaufen - V4A

für einfach oder doppelt geschlaufte Bandimex Band, V4A Edelstahl,
100 Stck./Packung

Bandimex Buckles - SS-CrNiMo (≈ 316 SS)

for single or double wrapped Bandimex Band, SS-CrNiMo (≈ 316 SS), 100 pcs./box

Kat.Nr. Cat.No.	für Bandbreite for band width	kg kg
S 452	6,4 mm – 1/4"	0,1
S 453	9,5 mm – 3/8"	0,4
S 454	12,7 mm – 1/2"	1,0
S 455	16,0 mm – 5/8"	1,3
S 456	19,0 mm – 3/4"	1,7





Bandimex L-Band

vollrunde Kanten, V2A Edelstahl, Dicke: 0,4 mm - .016"

Bandimex L-Band

full round edges, SS-CrNi (≈ 304 SS), thickness: 0,4 mm - .016"

Breite width	Kat.Nr. Cat.No.		Kat.Nr. Cat.No.		Kat.Nr. Cat.No.	
	30 m Rolle 30 m/roll	kg kg	50 m Rolle 50 m/roll	kg kg	90 m Rolle 90 m/roll	kg kg
9,5 mm – 3/8"	B 133	0,9	B 127	1,6	B 123	2,9
12,7 mm – 1/2"	B 134	1,3	B 128	2,1	B 124	3,9
16,0 mm – 5/8"	B 135	1,6	B 129	2,7	B 125	4,9
19,0 mm – 3/4"	B 136	1,9	B 130	3,2	B 126	5,8

Bandimex L-Band im Kunststoffdispenser

vollrunde Kanten, V2A Edelstahl, Dicke: 0,4 mm - .016"

Bandimex L-Band in plastic dispenser

full round edges, SS-CrNi (≈ 304 SS), thickness: 0,4 mm - .016"

Breite width	Dispenserfarbe Colour of Dispenser	Kat.Nr. Cat.No.		Kat.Nr. Cat.No.	
		30 m Rolle 30 m/roll	kg kg	50 m Rolle 50 m/roll	kg kg
9,5 mm – 3/8"	Gelb/yellow	B 833	1,1	B 833/50	1,8
12,7 mm – 1/2"	Gelb/yellow	B 834	1,5	B 834/50	2,3
16,0 mm – 5/8"	Grau/grey	B 835	1,8	B 835/50	2,9
19,0 mm – 3/4"	Blau/blue	B 836	2,1	B 836/50	3,4

Bandimex L-Band Plus

vollrunde Kanten, V2A Edelstahl, Dicke: 0,5 mm - .020"

Bandimex L-Band Plus

full round edges, SS-CrNi (≈ 304 SS), thickness: 0,5 mm - .020"

Breite width	Kat.Nr. Cat.No.		Kat.Nr. Cat.No.	
	30 m Rolle 30 m/roll	kg kg	50 m Rolle 50 m/roll	kg kg
12,7 mm – 1/2"	B 181	1,5	B 183	2,5
16,0 mm – 5/8"	B 171	1,9	B 173	3,2
19,0 mm – 3/4"	B 161	2,3	B 163	3,8

Bandimex L-Clips

zur Verwendung mit Bandimex L-Band und Bandimex L-Band Plus,
V2A Edelstahl, 100 Stck./Packung

Bandimex L – Clips

for use with Bandimex L-Band and Bandimex L-Band Plus,
SS-CrNi (≈ 304 SS), 100 pcs./box

Kat.Nr. Cat.No.	für Bandbreite for band width	kg kg
S 153	9,5 mm – 3/8"	0,3
S 154	12,7 mm – 1/2"	0,4
S 155	16,0 mm – 5/8"	0,5
S 156	19,0 mm – 3/4"	0,9
S 176 *	19,0 mm – 3/4"	1,2

* verstärkte Ausführung für schwerere Belastung

* reinforced for extra strength



Bandimex JUMBO-Werkzeug

zur Montage von Bandimex JUMBO-Band und Bandimex JUMBO-Schlaufen
Zugkraft über 2,5 t

Bandimex JUMBO-Tool

to apply Bandimex JUMBO-Band and Bandimex JUMBO-Buckles
Tensioning capability over 2,5 t

Kat.Nr. <i>Cat.No.</i>		kg <i>kg</i>
W 402	Bandimex JUMBO-Werkzeug <i>Bandimex JUMBO-Tool</i>	4,6

Bandimex JUMBO-Band

vollrunde Kanten, V2A Edelstahl, 30 m/Rolle

Bandimex JUMBO-Band

full round edges, SS-CrNi (≈ 304 SS), 30 m/roll

Kat.Nr. <i>Cat.No.</i>	Breite <i>width</i>	Dicke <i>thickness</i>	kg <i>kg</i>
B 430	19,0 mm – ¾"	1,2 mm - .047"	5,5
B 431	25,0 mm – 1"	1,0 mm - .040"	6,0
B 432	32,0 mm – 1¼"	1,0 mm - .040"	7,7

Bandimex JUMBO-Schlaufen

für einfach oder doppelt geschlauftes Bandimex JUMBO-Band, V2A Edelstahl,
25 Stck./Packung

Bandimex JUMBO-Buckles

for single or double wrapped Bandimex JUMBO-Band, SS-CrNi (≈ 304 SS), 25 pcs./box

Kat.Nr. <i>Cat.No.</i>	für Bandbreite <i>for band width</i>	kg <i>kg</i>
S 440	19,0 mm – ¾"	0,8
S 441	25,0 mm – 1"	1,1
S 442	32,0 mm – 1¼"	1,5

Bandimex Bandabschnitte

in allen gewünschten Längen. Lieferbar in V2A und V4A Edelstahl.

Auf Wunsch mit den entsprechenden **Bandimex Schlaufen**, **Bandimex Schraubschlaufen**, **Bandimex L-Clips** bzw. **Bandimex JUMBO-Schlaufen** unverlierbar montiert.

Bandimex Pre-assembled Clamps

Available in **SS-CrNi** (≈ 304 SS) and **SS-CrNiMo**. (≈ 316 SS)

*On request we supply bands of any required length, with or without **Bandimex Buckles**, **Bandimex Scru-Buckles**, **Bandimex L-Clips** or **Bandimex JUMBO-Buckles** securely mounted on the band.*

Bandimex Verschlussbülsen

Lieferbar in V2A und V4A Edelstahl. U-förmig und überlappend.

Für Bandbreiten $\frac{3}{8}$ ", $\frac{1}{2}$ ", $\frac{5}{8}$ " und $\frac{3}{4}$ ".

Bandimex Seals

Available in **SS-CrNi** (≈ 304 SS) and **SS-CrNiMo** (≈ 316 SS). U-form and overlapping.
 For band width $\frac{3}{8}$ ", $\frac{1}{2}$ ", $\frac{5}{8}$ " and $\frac{3}{4}$ ".

Bandimex Ratchet Tool

für Einbindungen mit Bandimex Band, Bandimex L-Band und Bandimex L-Band Plus

Bandimex Ratchet Tool

to apply Bandimex Band, Bandimex L-Band and Bandimex L-Band Plus

Kat.Nr.		kg
<i>Cat.No.</i>		<i>kg</i>
VC 400	Bandimex Ratchet Tool <i>Bandimex Ratchet Tool</i>	1,6

Bandimex HD-Spannwerkzeug

für schwerere Beanspruchung bei der Montage von Bandimex Band

Bandimex HD-Tool

for clamping applications with Bandimex Band requiring extra strength

Kat.Nr.		kg
<i>Cat.No.</i>		<i>kg</i>
W 001HD	Bandimex HD-Spannwerkzeug <i>Bandimex HD-Tool</i>	2,3

Bandimex Bandschere

Bandimex Band Cutter

Kat.Nr.		kg
<i>Cat.No.</i>		<i>kg</i>
SS 250	Bandimex Bandschere <i>Bandimex Band Cutter</i>	0,6

Bandimex Taschenwerkzeug

Bandimex Pocket-Tool

Kat.Nr.		kg
<i>Cat.No.</i>		<i>kg</i>
W 101	Bandimex Taschenwerkzeug <i>Bandimex Pocket-Tool</i>	0,5

Für Einbindungen mit **Bandimex Band**, **Bandimex L-Band** und **Bandimex Vorgefertigten Schellen**, jedoch nur in den Bandbreiten $\frac{1}{4}$ " und $\frac{3}{8}$ ".

*To apply **Bandimex Band**, **Bandimex L-Band** and **Bandimex Preformed Clamps** with band widths $\frac{1}{4}$ " and $\frac{3}{8}$ ".*



Baby-Tool

Baby-Tool

Kat.Nr. Cat.No.		kg kg
M 100	Baby-Tool Baby-Tool	0,7



Baby-Band

runde Kanten, V4A Edelstahl

Breite 4,5 mm – .177", Dicke 0,3 mm – .010", 100 Stck./Packung

Baby-Band

round edges, SS-CrNiMo (≈ 316 SS)

width 4,5 mm – .177", thickness 0,3 mm – .010", 100 pcs./bag

Kat.Nr. Cat.No.	Länge length	max. Ø max. diameter	kg kg
M 145	152 mm – 6"	25 mm – 1"	0,2
M 245	200 mm – 8"	50 mm – 2"	0,3
M 345	360 mm – 14"	102 mm – 4"	0,4
M 545	520 mm – 20"	152 mm – 6"	0,6
M 645	680 mm – 27"	203 mm – 8"	0,8
M 845	840 mm – 33"	254 mm – 10"	1,0
M 045	1050 mm – 41"	318 mm – 12½"	1,2

Baby-Band Plus

runde Kanten, V4A Edelstahl

Breite 8,0 mm – .315", Dicke 0,3 mm – .010", 50 Stck./Packung

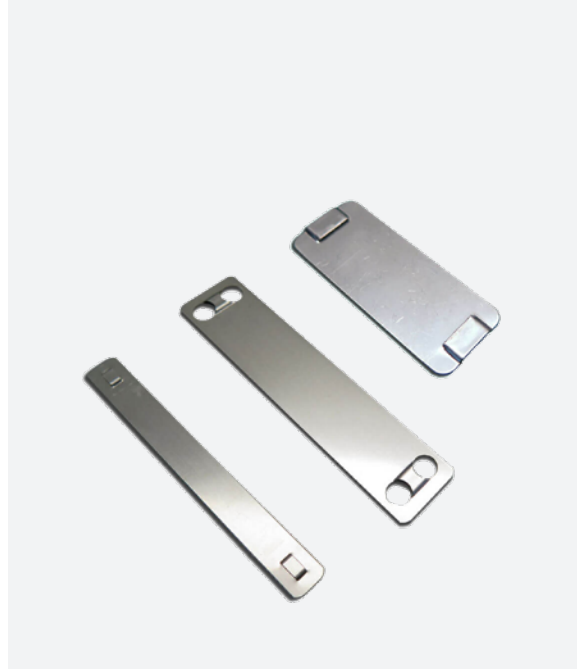
Baby-Band Plus

round edges, SS-CrNiMo (≈ 316 SS)

width 8,0 mm – .315", thickness 0,3 mm – .010", 50 pcs./bag



Kat.Nr. Cat.No.	Länge length	max. Ø max. diameter	kg kg
M 180	152 mm – 6"	25 mm – 1"	0,2
M 280	200 mm – 8"	50 mm – 2"	0,3
M 380	360 mm – 14"	102 mm – 4"	0,4
M 580	520 mm – 20"	152 mm – 6"	0,6
M 680	680 mm – 27"	203 mm – 8"	0,8
M 880	840 mm – 33"	254 mm – 10"	0,9
M 080	1050 mm – 41"	318 mm – 12½"	1,1



Baby-Tags

V4A Edelstahl, 100 Stck./Packung

Baby-Tags

SS-CrNiMo (≈ 316 SS), 100 pcs./box

Kat.Nr. Cat.No.	Abmessung dimensions	zu verwenden mit for use with	kg kg
M 001	89 mm x 9,5 mm – 3½" x ¾"	Baby-Band	0,2
M 002	89 mm x 19,0 mm – 3½" x ¾"	Baby-Band	0,3
M 003	51 mm x 19,0 mm – 2" x ¾"	Baby-Band + Baby-Band Plus	0,3

Zur Markierung der Baby-Tags sind verschiedene Signierwerkzeuge auf Anfrage erhältlich.

On request various tag imprinters are available.

Bandimex Vorgefertigte Schellen Bandimex Preformed Clamps

Bandbreite 6,4 mm ($\frac{1}{4}$ ") x Banddicke 0,50 mm (.020")
width 6,4 mm ($\frac{1}{4}$ ") x thickness 0,50 mm (.020")

Kat.Nr. V2A Cat.No. SS-CrNi (\approx 304 SS)	Kat.Nr. V4A Cat.No. SS-CrNiMo (\approx 316 SS)	Kat.Nr. verzinkt Cat.No. galvanized	Innen-Ø I.D.	Stck./Packung pcs./box	kg kg
V 240			19 mm - $\frac{3}{4}$ "	100	0,9
V 242	V 442		25 mm - 1"	100	1,0
V 241	V 441		35 mm - $1\frac{1}{8}$ "	100	1,2
V 252			38 mm - $1\frac{1}{2}$ "	100	1,2
V 253	V 453		51 mm - 2"	100	1,5
V 256	V 456		70 mm - $2\frac{3}{4}$ "	100	1,9
V 244	V 444		76 mm - 3"	100	2,0
V 257			89 mm - $3\frac{1}{2}$ "	100	2,2

Bandbreite 9,5 mm ($\frac{3}{8}$ ") x Banddicke 0,64 mm (.025")
width 9,5 mm ($\frac{3}{8}$ ") x thickness 0,64 mm (.025")

Kat.Nr. V2A Cat.No. SS-CrNi (\approx 304 SS)	Kat.Nr. V4A Cat.No. SS-CrNiMo (\approx 316 SS)	Kat.Nr. verzinkt Cat.No. galvanized	Innen-Ø I.D.	Stck./Packung pcs./box	kg kg
V 201	V 401	V 301	21 mm - $\frac{13}{16}$ "	100	1,7
V 243		V 343	25 mm - 1"	100	1,8
V 202	V 402	V 302	35 mm - $1\frac{1}{8}$ "	100	2,2
V 265			38 mm - $1\frac{1}{2}$ "	100	2,3
V 245		V 345	48 mm - $1\frac{7}{8}$ "	100	2,5
V 246	V 446	V 346	76 mm - 3"	100	3,4
V 248	V 448		102 mm - 4"	100	4,7

Bandbreite 12,7 mm ($\frac{1}{2}$ ") x Banddicke 0,75 mm (.030")
width 12,7 mm ($\frac{1}{2}$ ") x thickness 0,75 mm (.030")

Kat.Nr. V2A Cat.No. SS-CrNi (\approx 304 SS)	Kat.Nr. V4A Cat.No. SS-CrNiMo (\approx 316 SS)	Kat.Nr. verzinkt Cat.No. galvanized	Innen-Ø I.D.	Stck./Packung pcs./box	kg kg
V 203	V 403	V 303	25 mm - 1"	100	3,1
V 204	V 404	V 304	32 mm - $1\frac{1}{4}$ "	100	3,3
V 232			38 mm - $1\frac{1}{2}$ "	100	3,6
V 236		V 336	45 mm - $1\frac{3}{4}$ "	100	4,0
V 237		V 337	51 mm - 2"	100	4,2
V 230		V 330	70 mm - $2\frac{3}{4}$ "	100	5,1
V 249			102 mm - 4"	100	7,1

Bandbreite 16,0 mm ($\frac{5}{8}$ ") x Banddicke 0,75 mm (.030")
width 16,0 mm ($\frac{5}{8}$ ") x thickness 0,75 mm (.030")

Kat.Nr. V2A Cat.No. SS-CrNi (\approx 304 SS)	Kat.Nr. V4A Cat.No. SS-CrNiMo (\approx 316 SS)	Kat.Nr. verzinkt Cat.No. galvanized	Innen-Ø I.D.	Stck./Packung pcs./box	kg kg
V 205	V 405	V 305	38 mm - $1\frac{1}{2}$ "	100	4,7
V 206	V 406	V 306	45 mm - $1\frac{3}{4}$ "	100	5,1
V 207	V 407	V 307	51 mm - 2"	100	5,5
V 208	V 408	V 308	57 mm - $2\frac{1}{4}$ "	100	6,0
V 209	V 409	V 309	64 mm - $2\frac{1}{2}$ "	100	6,3

Bandbreite 19,0 mm ($\frac{3}{4}$ ") x Banddicke 0,75 mm (.030")
width 19,0 mm ($\frac{3}{4}$ ") x thickness 0,75 mm (.030")

Kat.Nr. V2A Cat.No. SS-CrNi (\approx 304 SS)	Kat.Nr. V4A Cat.No. SS-CrNiMo (\approx 316 SS)	Kat.Nr. verzinkt Cat.No. galvanized	Innen-Ø I.D.	Stck./Packung pcs./box	kg kg
V 227		V 327	51 mm - 2"	100	6,8
V 210		V 310	70 mm - $2\frac{3}{4}$ "	50	4,1
V 211	V 411	V 311	76 mm - 3"	50	4,3
V 212	V 412	V 312	89 mm - $3\frac{1}{2}$ "	50	4,7
V 213	V 413	V 313	102 mm - 4"	25	2,8
V 214	V 414	V 314	114 mm - $4\frac{1}{2}$ "	25	3,0
V 215	V 415	V 315	127 mm - 5"	25	3,2
V 216	V 416	V 316	152 mm - 6"	25	3,5
V 217			170 mm - $6\frac{3}{4}$ "	25	4,0
V 218	V 418		180 mm - 7"	25	4,3
V 219			200 mm - $7\frac{3}{4}$ "	25	4,7

Bandimex Adapter

zur Montage von Bandimex Vorgefertigten Schellen

Zu verwenden mit dem **Bandimex Spannwerkzeug W 001**.

Bei der Montage sollte das **Bandimex Spannwerkzeug** mit dem aufgesetzten **Bandimex Adapter** in einen Schraubstock eingespannt werden.

Bandimex Adapter

to apply Bandimex Preformed Clamps

For use with the Bandimex Tool W 001 fixed in a vise.

Kat.Nr. <i>Cat.No.</i>		kg <i>kg</i>
V 001	Bandimex Adapter <i>Bandimex Adapter</i>	0,6

Bandimex HD-Adapter

zur Montage von Bandimex Vorgefertigten Schellen

Zu verwenden mit dem **Bandimex Spannwerkzeug W 001**. Der **Bandimex HD-Adapter** kann sowohl im Schraubstock als auch mobil eingesetzt werden.

Bandimex HD-Adapter

to apply Bandimex Preformed Clamps

For use with the Bandimex Tool W 001 fixed in a vise as well as for portable applications.

Kat.Nr. <i>Cat.No.</i>		kg <i>kg</i>
V 050	Bandimex HD-Adapter <i>Bandimex HD-Adapter</i>	0,7

Bandimex Druckluftwerkzeug

zur Montage von Bandimex Vorgefertigten Schellen

Bandimex Air Tool

to apply Bandimex Preformed Clamps

Kat.Nr. <i>Cat.No.</i>		kg <i>kg</i>
V 440	Bandimex Druckluftwerkzeug <i>Bandimex Air Tool</i>	28,0

Hierbei handelt es sich um ein halbautomatisches Werkzeug, der Abschneidevorgang erfolgt manuell.

Semi-automatic airtool. The cutting process is carried out manually.

Sämtliche Ersatzteile für das **Bandimex Druckluftwerkzeug V 440** sind einzeln erhältlich.

All replacement parts for the Bandimex Air Tool V 440 are separately available.

Bandimex vollautomatisches Druckluftwerkzeug

zur Montage von Bandimex Vorgefertigten Schellen

Bandimex Automatic Air Tool

to apply Bandimex Preformed Clamps

Kat.Nr. <i>Cat.No.</i>		kg <i>kg</i>
V 800	Bandimex Druckluftwerkzeug, vollautomatisch <i>Bandimex Automatic Air Tool</i>	38,0

Hierbei handelt es sich um ein vollautomatisches Werkzeug, der Abschneidevorgang erfolgt automatisch über einen separaten Schneidzylinder. Es eignet sich besonders gut für große Durchmesser, schwere Werkstücke und Montagen in großen Stückzahlen.

Fully automatic airtool. The cutting process is carried out automatically by a separate cylinder. Particularly suitable for big diameter hoses, heavy workpieces and serial assembly.

Sämtliche Ersatzteile für das **Bandimex Druckluftwerkzeug V 800** sind einzeln erhältlich.

All replacement parts for the Bandimex Airtool V 800 are separately available.

Bandimex Schilderhalter mit geraden Schenkeln

V2A Edelstahl, 50 Stck./Packung

Bandimex Mounting Brackets with straight legs

SS-CrNi (≈ 304 SS), 50 pcs./box

Kat.Nr. Cat.No.		kg kg
H 001	1 Schraube (M8 x 16) mit U-Scheibe <i>1 bolt (M8 x 16) with washer</i>	3,3
H 008	2 Schrauben (M8 x 16) mit U-Scheiben <i>2 bolts (M8 x 16) with washers</i>	4,5

Bandimex Schilderhalter mit gekröpften Schenkeln

V2A Edelstahl, 50 Stck./Packung

Bandimex Mounting Brackets with flared legs

SS-CrNi (≈ 304 SS), 50 pcs./box

Kat.Nr. Cat.No.		kg kg
H 021	1 Schraube (M8 x 16) mit U-Scheibe <i>1 bolt (M8 x 16) with washer</i>	3,3
H 028	2 Schrauben (M8 x 16) mit U-Scheiben <i>2 bolts (M8 x 16) with washers</i>	4,5

Bandimex Schilderhalter mit 9 mm Langlöchern

V2A Edelstahl, 50 Stck./Packung

Bandimex Mounting Brackets with 9 mm wide slotted holes

SS-CrNi (≈ 304 SS), 50 pcs./box

Kat.Nr. Cat.No.			kg kg
H 026	90 mm lang <i>90 mm long</i>	Langloch 50 mm – 80 mm <i>slotted holes 50 mm – 80 mm</i>	2,3
H 025	140 mm lang <i>140 mm long</i>	Langloch 60 mm – 120 mm <i>slotted holes 60 mm – 120 mm</i>	4,3
H 027	200 mm lang <i>200 mm long</i>	Langloch 115 mm – 175 mm <i>slotted holes 115 mm – 175 mm</i>	6,3

Bandimex Y-Halter

V2A Edelstahl, 50 Stck./Packung

Bandimex Y-Bracket

SS-CrNi (≈ 304 SS), 50 pcs./box

Kat.Nr. Cat.No.			kg kg
H 096	Y – Halter <i>Y – Bracket</i>	60 mm lang <i>60 mm long</i>	3,7
H 097	Y – Halter <i>Y – Bracket</i>	100 mm lang <i>100 mm long</i>	5,8



Bandimex Dimple-Schilderhalter mit gekröpften Schenkeln für die Montage von Alu-Winkeln

V2A Edelstahl, 50 Stck./Packung

Bandimex Dimple-Bracket with flared legs for use with Alu-Angles

SS-CrNi (≈ 304 SS), 50 pcs./box

Kat.Nr. <i>Cat.No.</i>		kg <i>kg</i>
H 435	mit Senkloch, 1 Schraube und Mutter <i>with dimple hole, 1 bolt and nut</i>	3,3

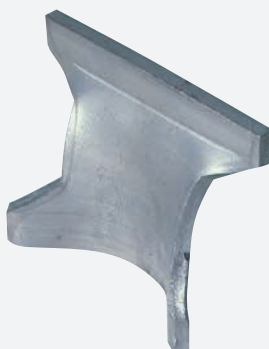


Bandimex Alu-Winkel *Bandimex Alu-Angles*

Kat.Nr. <i>Cat.No.</i>		kg <i>kg</i>
H 100	Langloch 60 mm - 90 mm <i>slotted holes 60 mm - 90 mm</i>	0,1
H 380	Langloch 335 mm - 365 mm <i>slotted holes 335 mm - 365 mm</i>	0,2
H 530	Langloch 480 mm - 510 mm <i>slotted holes 480 mm - 510 mm</i>	0,3
H 730	Langloch 685 mm - 715 mm <i>slotted holes 685 mm - 715 mm</i>	0,4
H 930	Langloch 885 mm - 915 mm <i>slotted holes 885 mm - 915 mm</i>	0,5

Bandimex Alu-Winkel werden mit dem Bandimex Dimple-Schilderhalter H 435 montiert.

Bandimex Alu-Angles are used with the Bandimex Dimple-Bracket H 435.



Bandimex Alu-Profil-Schilderhalter

für Schilder mit Alu-Profil-Umrandung

Bandimex Alu-Profile-Bracket

for signs and boards with alu-profile-frame

Kat.Nr. <i>Cat.No.</i>		kg <i>kg</i>
H 002	Alu-Profil-Schilderhalter <i>Alu-Profile-Bracket</i>	0,1



Bandimex Vorratskasten

Bandimex Warehouse

Kat.Nr. <i>Cat.No.</i>		kg <i>kg</i>
W 274	Bandimex Vorratskasten <i>Bandimex Warehouse</i>	4,0



Bandbreite 7 mm, V2A Edelstahl
Band width 7 mm, SS-CrNi (≈ 304 SS)

Kat.Nr. Cat.No.		kg kg
A 207	Band, 25 m/Rolle Band, 25 m/roll	0,8
A 207/2	Band, 2 m/Rolle Band, 2 m/roll	0,1
A 217	Schraubgehäuse mit Schnellverschluß, 100 Stck. Housing, fast locking, 100 pcs.	0,9



Bandbreite 11 mm, V2A Edelstahl oder verzinkt
Band width 11 mm, SS-CrNi (≈ 304 SS) or galvanized

Kat.Nr. Cat.No.	Kat.Nr. Cat.No.		kg kg
V2A SS-CrNi (≈ 304 SS)	verzinkt galvanized		
A 230	A 330	Band, 30 m/Rolle Band, 30 m/roll	2,0
A 230/3	A 330/3	Band, 3 m/Rolle Band, 3 m/roll	0,2
A 260	A 360	Schraubgehäuse mit Schnellverschluß, 100 Stck. Housing, fast locking, 100 pcs.	2,1
A 270	A 370	Schraubgehäuse mit loser Schraube, 100 Stck. Housing and screw, 100 pcs.	1,3



Bandbreite 14 mm, V2A Edelstahl
Band width 14 mm, SS-CrNi (≈ 304 SS)

Kat.Nr. Cat.No.		kg kg
A 213	Band, 30 m/Rolle Band, 30 m/roll	1,8
A 213/5	Band, 5 m/Rolle Band, 5 m/roll	0,3
A 210	Schraubgehäuse mit Schnellverschluß, 10 Stck. Housing, fast locking, 10 pcs.	0,2
A 211	Schraubgehäuse mit Schnellverschluß, 50 Stck. Housing, fast locking, 50 pcs.	0,9

Alle Bänder sind auch als Abschnitte in jeder gewünschten Länge sowie mit dem entsprechenden Schraubgehäuse unverlierbar montiert erhältlich.
On request we supply endless worm drive bands of any required length, with or without housing securely mounted on the band.

Bandimex Spannelement, V2A Edelstahl

zu verwenden mit 3/8" breitem Bandimex Band oder Bandimex L-Band, 10 Stck./Packung

Bandimex Worm Drive Seal SS-CrNi (≈ 304 SS)
for use with 3/8" Bandimex Band or Bandimex L-Band, 10 pcs./box

Kat.Nr. Cat.No.		kg kg
A 220	Bandimex Spannelement Bandimex Worm Drive Seal	0,3

Schneckenschraubschellen V2A Edelstahl

Eine hochwertige Präzisionsschelle mit höchster Anzugsbelastbarkeit.
Bandbreite 14 mm – Bandstärke 0,6 mm.

Worm Drive Clamps SS-CrNi (≈ 304 SS)

Heavy Duty construction.

Band width 14 mm – thickness 0,6 mm.

Kat.Nr. Cat.No.	Spannbereich range		kg/ 10 Stck. kg/ 10 pcs.
	mm mm	Zoll inch	
A 008	12 - 22	$\frac{7}{16}$ - $\frac{7}{8}$	0,2
A 010	16 - 27	$\frac{5}{8}$ - $1\frac{1}{16}$	0,2
A 012	20 - 32	$\frac{3}{4}$ - $1\frac{1}{4}$	0,2
A 020	25 - 40	1 - $1\frac{1}{2}$	0,3
A 024	30 - 45	$1\frac{3}{16}$ - $1\frac{3}{4}$	0,3
A 028	35 - 50	$1\frac{3}{8}$ - 2	0,3
A 032	40 - 60	$1\frac{1}{2}$ - $2\frac{3}{8}$	0,4
A 036	50 - 70	2 - $2\frac{3}{4}$	0,4
A 044	60 - 80	$2\frac{3}{8}$ - $3\frac{1}{4}$	0,4
A 052	70 - 90	$2\frac{3}{4}$ - $3\frac{1}{2}$	0,4
A 056	80 - 100	$3\frac{1}{4}$ - 4	0,4
A 064	90 - 110	$3\frac{1}{2}$ - $4\frac{3}{8}$	0,5
A 072	100 - 120	4 - $4\frac{3}{4}$	0,5
A 080	110 - 130	$4\frac{3}{8}$ - $5\frac{1}{4}$	0,5
A 084	120 - 140	$4\frac{3}{4}$ - $5\frac{1}{2}$	0,5
A 088	130 - 150	$5\frac{1}{4}$ - 6	0,5
A 094	140 - 160	$5\frac{1}{2}$ - $6\frac{3}{8}$	0,6
A 104	150 - 170	6 - $6\frac{3}{4}$	0,6
A 110	160 - 180	$6\frac{3}{8}$ - $7\frac{1}{4}$	0,6
A 116	170 - 190	$6\frac{3}{4}$ - $7\frac{1}{2}$	0,6
A 122	180 - 200	$7\frac{1}{4}$ - 8	0,7
A 140	190 - 210	$7\frac{1}{2}$ - $8\frac{3}{8}$	0,7
A 152	200 - 220	8 - $8\frac{3}{4}$	0,7
A 158	210 - 230	$8\frac{3}{8}$ - $9\frac{1}{4}$	0,7
A 164	220 - 240	$8\frac{3}{4}$ - $9\frac{1}{2}$	0,7
A 172	230 - 250	$9\frac{1}{4}$ - 10	0,8

Weitere Spannbereiche auf Anfrage.

Further dimensions are available on request.

Schneckenschraubschellen sind auch in leichteren Ausführungen in den Bandbreiten 9 mm (ab Durchmesser 8 mm) und 12 mm (ab Durchmesser 16 mm) lieferbar. Die leichte Baureihe ist in folgenden Qualitäten erhältlich:

W1: Alle Teile verzinkt

W2: Band und Gehäuse aus Edelstahl, Werkst. Nr. 1.4016,
Schraube verzinkt

W4: Alle Teile V2A Edelstahl

W5: Alle Teile V4A Edelstahl

Worm Drive Clamps are also available in light-duty constructions with band width 9 mm (starting with diameter 8 mm) and 12 mm (starting with diameter 16 mm).

Available in following material types:

W1: All parts galvanized

W2: Band and housing in SS 430, screw galvanized

W4: All parts SS-CrNi (≈ 304 SS)

W5: All parts SS-CrNiMo (≈ 316 SS)



Bandimex Schlauchreparaturrohre

Stahl, verzinkt

Bandimex Hose Menders

Plated Steel

Kat.Nr. <i>Cat.No.</i>	Schlauch-NW <i>hose I.D.</i>	Ges. Länge <i>total length</i>	kg <i>kg</i>
K 106	6 mm – ¼"	46 mm	0,1
K 108	10 mm – ⅜"	48 mm	0,1
K 110	13 mm – ½"	60 mm	0,1
K 112	16 mm – ⅝"	60 mm	0,1
K 114	20 mm – ¾"	60 mm	0,1
K 116	25 mm – 1"	80 mm	0,1
K 118	32 mm – 1¼"	80 mm	0,2
K 120	38 mm – 1½"	80 mm	0,2



Bandimex Schlauchnippel

Stahl, verzinkt, 12 Stck./Packung

Bandimex Hose Nipples

Plated Steel, 12 pcs./box

Kat.Nr. <i>Cat.No.</i>	Gewinde <i>thread</i>	Schlauch-NW <i>hose I.D.</i>	kg <i>kg</i>
K 056	¼"	6 mm – ¼"	0,3
K 060	¼"	10 mm – ⅜"	0,4
K 062	⅜"	10 mm – ⅜"	0,5
K 068	¼"	13 mm – ½"	0,8
K 070	⅜"	13 mm – ½"	0,8
K 072	½"	13 mm – ½"	1,2
K 082	½"	20 mm – ¾"	1,2
K 084	¾"	20 mm – ¾"	1,7
K 090	1"	25 mm – 1"	2,0
K 092	1"	32 mm – 1¼"	2,3
K 096	1½"	38 mm – 1½"	5,4



Bandimex Geschmiedete Schlauchkupplungen

Stahl, verzinkt

Bandimex Swaged Hose Coupling

Plated Steel

Kat.Nr. <i>Cat.No.</i>	Schlauch-NW <i>hose I.D.</i>	Ges. Länge <i>total length</i>	kg <i>kg</i>
K 798	13 mm – ½"	93 mm	0,1
K 800	20 mm – ¾"	93 mm	0,1
K 802	25 mm – 1"	100 mm	0,2
K 804	32 mm – 1¼"	105 mm	0,2
K 806	38 mm – 1½"	108 mm	0,3
K 808	50 mm – 2"	134 mm	0,5
K 812	63 mm – 2½"	146 mm	0,8
K 814	75 mm – 3"	156 mm	1,0
K 816	100 mm – 4"	203 mm	2,3
K 818	125 mm – 5"	285 mm	4,0
K 820	150 mm – 6"	350 mm	6,0

Bandimex Kupplungen mit Bügel

Stahl, verzinkt, Außengewinde, 12 Stck./Packung

Bandimex Couplings with Yoke

Plated Steel, Male Thread, 12 pcs./box

Kat.Nr. Cat.No.	Gewinde thread	Schlauch-NW hose I.D.	kg kg
K 172	½"	13 mm - ½"	1,5
K 184	¾"	20 mm - ¾"	2,3
K 190	1"	25 mm - 1"	3,7

Bandimex Kupplungen mit Bügel

Stahl, verzinkt, Innengewinde, 12 Stck./Packung

Bandimex Couplings with Yoke

Plated Steel, Female Thread, 12 pcs./box

Kat.Nr. Cat.No.	Gewinde thread	Schlauch-NW hose I.D.	kg kg
K 266	½"	13 mm - ½"	1,5
K 274	¾"	20 mm - ¾"	2,8
K 283	1"	25 mm - 1"	3,9

Bandimex Rohrreparaturdichtungen

Bandimex Rohrreparaturdichtungen werden mit ¾" breitem Bandimex Band und den entsprechenden Bandimex Schraubschlaufen montiert.

Bandimex Pipe Patches

Install the Bandimex Pipe Patch with ¾" Bandimex Band and Bandimex Scru-Buckles.

Kat.Nr. Cat.No.	Abmessung ca. dimensions approx.	Stck./Packung pcs./box	kg kg
R 050	30 x 30 mm	30	0,4
R 051	50 x 65 mm	10	0,5
R 052	75 x 90 mm	10	1,1
R 054	90 x 100 mm	10	1,4
R 055	90 x 150 mm	5	1,1
R 056	90 x 200 mm	5	1,4
R 057	90 x 250 mm	5	1,7
R 053	Reparaturset bestehend aus je 1 Packung R 050, R 051 und R 052	1,9	
	<i>Pipe Patch Set contains 1 box each R 050, R 051 and R 052</i>		

Auf Anfrage sind auch andere Abmessungen lieferbar.

On request other dimensions are available.

Bandimex Schlauchtüllenspanner

Bandimex Schlauchtüllenspanner sind auf Anfrage für Schlauch-NW von 6 mm (¼") bis 38 mm (1½") und in der Heavy-Duty-Ausführung für Schlauch-NW von 50 mm (2") bis 150 mm (6") erhältlich.

Bandimex Nipple Pushers

Bandimex Nipple Pushers are available in different sizes on request. The Nipple pusher range covers Hose Inside Diameters starting from 6 mm (¼") up to 38 mm (1½").

The Bandimex Heavy Duty Nipple Pushers cover a range starting from Hose Inside Diameter 50 mm (2") and goes up to 150 mm (6").



Schlaufe mit den Ohren zum Bandende auf das Band ziehen. Schelle formen und Band auf Band legen. Schlaufe über beide Bänder ziehen und das Bandende ca. 30 mm unter die Schlaufe biegen.

Pull buckle on band, ears pointing towards end of band. Form clamp, holding band on band, then push buckle back over the doubled band, bending the end approx. 1" under buckle.



Bei hoher Belastung der Schelle, Band zweimal durch die Schlaufe ziehen.

For heavy duty jobs double wrap band.

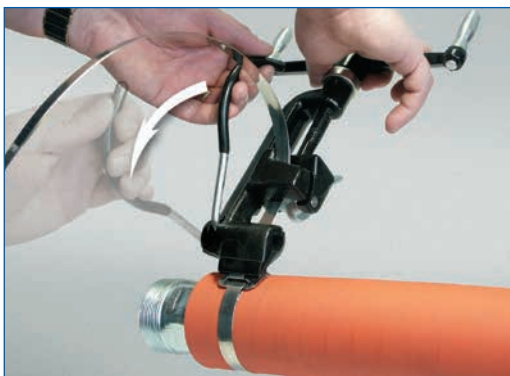


Band in das Spannwerkzeug seitlich einführen, Excenterhebel andrücken und durch Drehen der Kurbel die Schelle anziehen. Die maximale Spannung ist erreicht, wenn das Band nicht mehr unter der Schlaufe durchgezogen wird.

Nach Erreichen der erforderlichen Spannung das Werkzeug langsam über die Schlaufe biegen. Dabei gleichzeitig die Kurbel um ca. eine halbe Umdrehung lösen, um Spannungsverlust und Reißen des Bandes zu vermeiden.

Place band in tool, push down on gripper with thumb, tension clamp by turning handle. Maximum tension is reached when band stops moving through buckle.

When required tension has been applied, roll tool over buckle, at the same time reversing handle carefully approx. half turn to avoid breakage. There is no loss of tension, if handle is not reversed too much.



Um das Band abzuschneiden, Schneidhebel ruckartig ziehen und das abgeschnittene Bandende mit dem Daumen andrücken.

Pull on cutter lever, band is cut off to correct length.



Mit einem Hammer das Band flach auf die Schlaufenbrücke schlagen und zur Sicherung des Bandendes die beiden Ohren der Schlaufe umlegen.

Hold stub of band with thumb, hammer it flat over bridge of buckle, complete clamp by hammering ears over stub.



Montage mit **Bandimex Spannwerkzeug W 001** und **Bandimex Adapter V 001 (a)** bzw. **V 050 (b)**.

Bandimex Spannwerkzeug in Schraubstock einspannen. Bandimex Adapter auf Werkzeugnase setzen, Schelle in Werkzeug einführen und das Bandende mit dem Excenterhebel festhalten.

*Apply with the **Bandimex Tool W 001** and **Bandimex Adapter V 001 (a)** or **V 050 (b)**.
Place Bandimex Tool in vise, put Bandimex Adapter on nose of tool.
Slip Preformed Clamp in tool and grip tail end with excenter lever.*

Schlauch durch die Schelle stecken und Kurbel des Bandimex Spannwerkzeuges nach rechts drehen. Um das Anziehen des Bandes zu kontrollieren, legt man einen Finger auf die Seite der Schlaufe, in die das Band eingezogen wird, und dreht die Kurbel, bis die gewünschte Spannung erreicht ist. Wenn das Band nicht mehr unter der Schlaufe durchgezogen wird, ist die maximale Zugkraft erreicht.

Insert hose into clamp and apply tension. To control tensioning, hold thumb on that side of buckle where band enters. When band stops moving through buckle, maximum tension has been applied.

Schlauch mit der Schelle so weit nach hinten drehen, daß der Scherhaken hinter die Schlaufe greifen kann. Dabei gleichzeitig die Kurbel um ca. eine halbe Umdrehung (je nach Schlauchtyp und -größe) lösen.

(a)
Schneidhebel mit einem festen Ruck nach vorn bewegen, so daß das Bandende abgeschnitten wird.

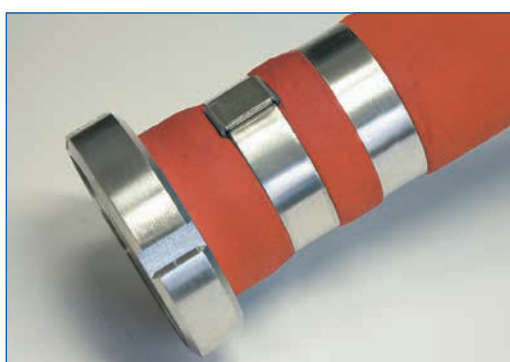
(b)
Spindel von Hand an der Rändelscheibe anziehen, bis die Schlaufe fest eingeklemmt ist.

Ratsche auf Sechskant setzen und so lange drehen, bis das Bandende abgeschnitten ist.

Roll hose over until shear hook engages behind buckle edge, at the same time reversing handle approx. half turn (depending on type and size of hose).

(a)
Pull on cutter lever to cut band.

(b)
Turn disc by hand until tight. Put ratchet wrench on hex nut and operate until band is sheared off.



◀ Die fertig montierte Bandimex Vorgefertigte Schelle erfordert kein nachträgliches Hämmern oder Schlagen.

◀ *The finished Bandimex Preformed Clamp requires no hammering or crimping.*

Bandimex verbindet!



Bandimex Befestigungssysteme GmbH
Dortmunder Straße 7a
57234 Wilnsdorf
Germany

Phone +49 2739 8703-0
Fax +49 2739 8703-22
E-Mail info@bandimex.de
Internet www.bandimex.de