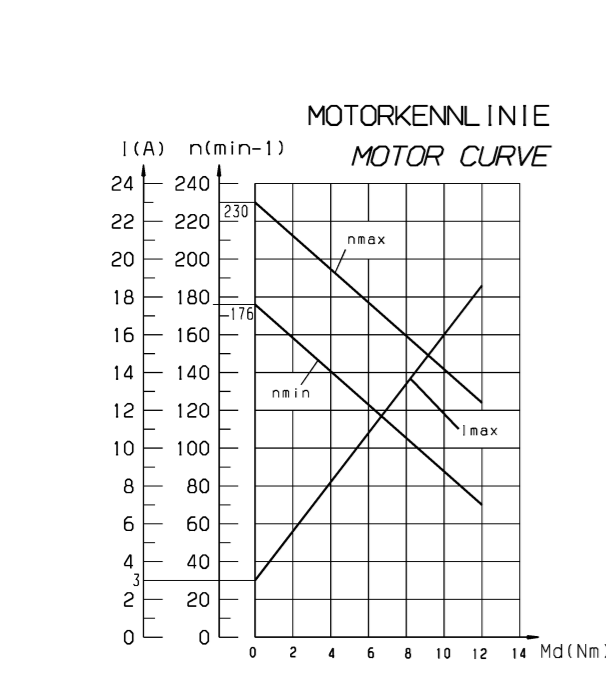
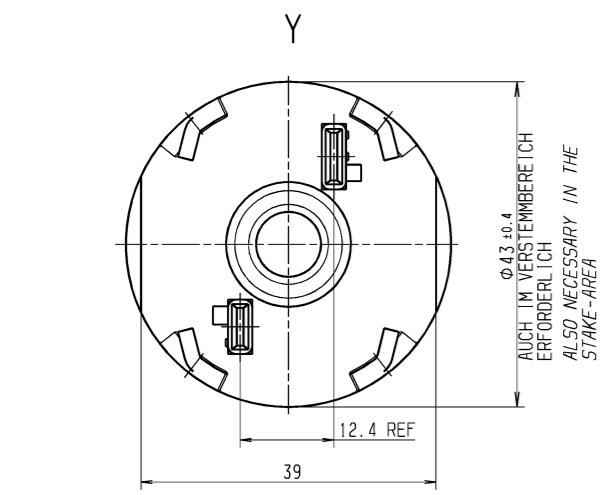
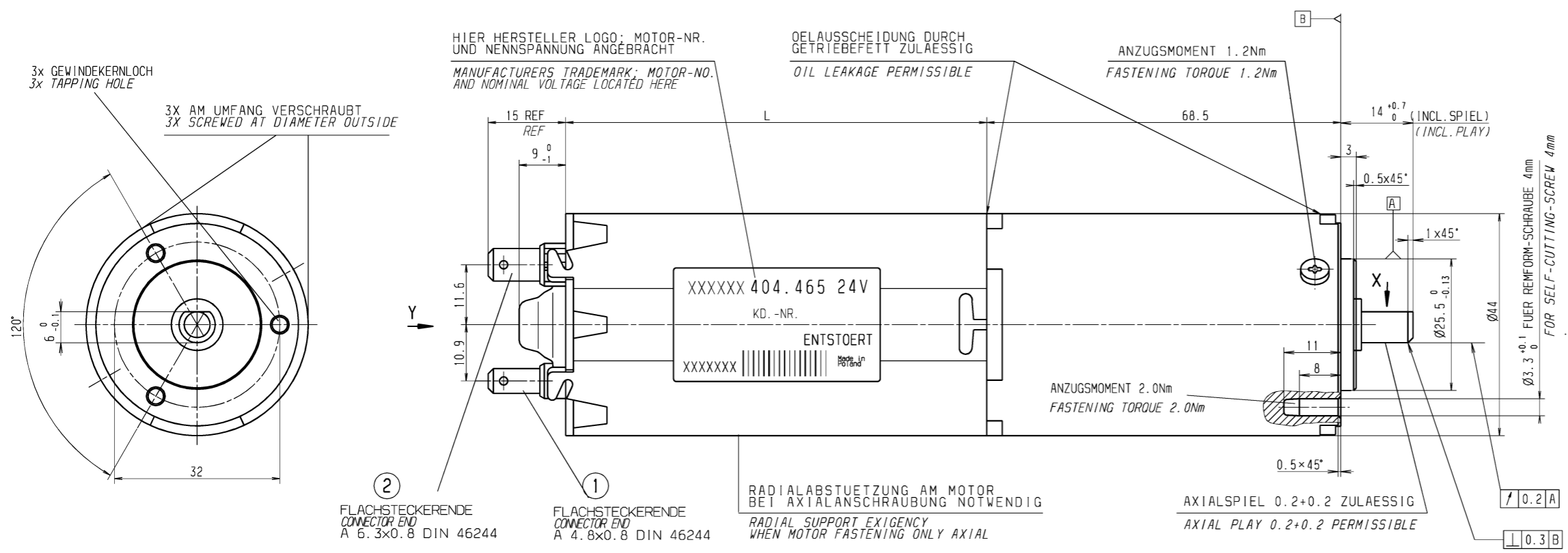
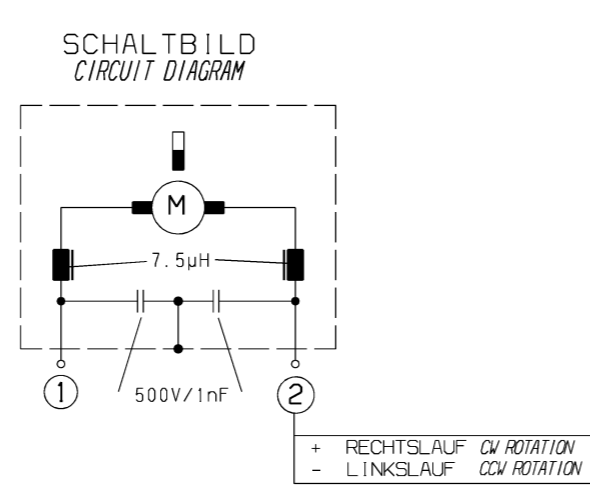
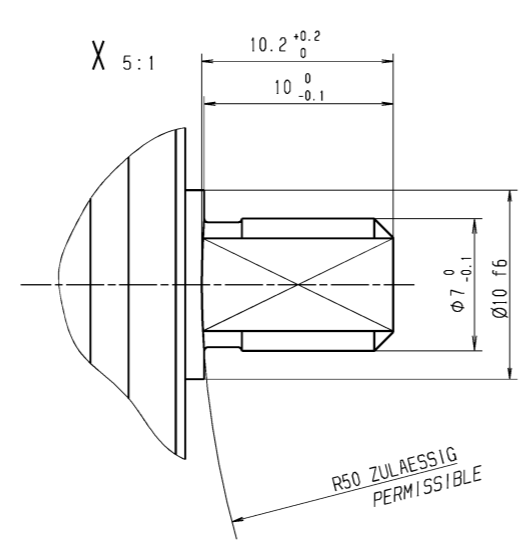


Aen.-Nr. Rev. no.	Feld Zone	Art der Aenderung Revision	Tag Date	Name Name	M
247018		AUSF. 404.465 NEU EINGEFUEHRT TYPE 404.465 INTRODUCED	07.03.97	WEZSTEIN	
03524299		STUECKLISTEN-ÄNDERUNG EC OF PART LIST	29.04.03	BAEUEERLE	
04524350	A8	KUNDEN-NR. 20144 ZUGEFUEGT CO.-NO. 20144 ADDED	16.06.04	SPAET	
07524241		STUECKLISTENÄNDERUNG FETTREDUZIERUNG IM GETRIEBE EC OF PART LIST REDUCTION OF GREASE INSIDE THE GEARHOUSING	19.02.07	BAEUEERLE	



404.465	24 V	24 V	39.7:1	81.5	200 ±10%	20144
ERZEUGNIS-NR. PRODUCT-NO.	UN SPANNUNG	U _p VOLTAGE	UEBERSETZUNG GEAR RATIO	MASS L DIM. L	LEERLAUFDREHZAH IDLING SPEED	KUNDEN-NR. CLIENT'S REF. -NO.
12	11	10	9	8	7	6



A) GENERAL

- TEST VOLTAGE Up = 24 V PURE DC
- NO LOAD SPEED n0 = 200/MIN
- NO LOAD CURRENT I0 = 3A
- RFI SUPPRESSION = SEE DIAGRAM
- ISOLATION TEST = 500 VAC
- NOISE LEVEL = AFTER AGREED CMS TEST FOR 404.465
- AMB. TEMPERATUR = -20°C TO +60°C
- PROTECTION IP = 50

B) RUNNING DATA

- LOAD MN = 4 Nm (≤8A) REF
MAX. LOAD MN-MAX = 7.5 Nm (≤12.5A) REF

C) LIVE TEST

- CYCLE 1: RL 8s LL 6s BREAK 72/54s
2: RS 26s LL 18s BREAK 234/162s
- 1.000 STROKE ON TIME UP 5.5 Nm up-24V C.1
1.000 STROKE ON TIME DOWN 2.0 Nm up-24V
 - 4.000 STROKE ON TIME UP 4.5 Nm up-24V C.1
4.000 STROKE ON TIME DOWN 2.0 Nm up-24V
 - 5.000 STROKE ON TIME UP 4.0 Nm up-24V C.1
5.000 STROKE ON TIME DOWN 2.0 Nm up-24V
 - 26.540 STROKE ON TIME UP 3.5 Nm up-24V C.2
26.540 STROKE ON TIME DOWN 2.0 Nm up-24V

D) GENERAL DATAS

- GENERAL SPEC. INDUSTRIAL MOTORS VALEO
- NOISE-TEST SPECIFICATION CMS, VALEO-STANDARD

E) GEAR STRENGTH

STAT MAX. 12 Nm

A) ALLGEMEINES

- PRUEFSPANNUNG Up = 24 V GLEICHERG.
- LEERLAUFDREHZAH n0 = 200/min
- LEERLAUFSTROM I0 = 3A
- ENTSTOERBAUTEILE = SIEHE DIAGRAM
- ISOLATIONSPR. = 500 VAC
- GERAEUSCHPEGEL = NACH VEREINBARTER CMS PRUEFUNG FUER 404.465
- UMGEBUNGSTEMPERATUR = -20°C BIS +60°C
- SCHUTZART IP = 50

B) BETRIEBSDATEN

- NENNMOMENT (NENNLAST) MN = 4 Nm (≤8A) REF
NENNMOMENT max. WERT MN-MAX = 7.5 Nm (≤12.5A) REF

C) LEBENSDAUERPRUEFUNG

- ZYKLUS 1: RL 8s LL 6s PAUSE 72/54s
2: RS 26s LL 18s PAUSE 234/162s
- 1000 HUEBE RL (AUF) 5.5 Nm up-24V ZYKL. 1
1000 HUEBE LL (AB) 2.0 Nm up-24V
 - 4.000 HUEBE RL (AUF) 4.5 Nm up-24V ZYKL. 1
4.000 HUEBE LL (AB) 2.0 Nm up-24V
 - 5.000 HUEBE RL (AUF) 4.0 Nm up-24V ZYKL. 1
5.000 HUEBE LL (AB) 2.0 Nm up-24V
 - 26.540 HUEBE RL (AUF) 3.5 Nm up-24V ZYKL. 2
26.540 HUEBE LL (AB) 2.0 Nm up-24V

D) MITGELTENDE UNTERLAGEN

- ALLG. SPEZIFIKATION INDUSTRIEMOTOREN VALEO
- GERAEUSCH-PRUEFVORSCHRIFT CMS, VALEO-STANDARD

E) GETRIEBEFESTIGKEIT

STAT MAX. 12 Nm

NA NICHT ANGEWENDET
NOT APPLICABLE

PV = PRODUCT VALIDATION
DV = DESIGN VALIDATION

Passmasse Fit	10.00f 6				
Abmasse Tolerance (in µ)	-13 -22				
Nicht tol. Masse	Nom. dim.	...6	>6...30	>30...120	>120...400
Zul. Abw.	Gen. tolerances ±	0.2	0.5	0.8	1.0
Nennmass (kurzer Schenkel)	Ref. side	...10	>10...50	>50...100	>100
Nicht tol. Winkel zul. Abw.	Gen. angle tolerance	±	1'	0.5'	0.3'
Opfl.-Beschaffenheit nach DIN EN ISO 1302	Kanten n. ISO 13715	Form u. Lagetol. n. DIN EN ISO 1101	Surface texture to DIN EN ISO 1302	Edges to ISO 13715	Geom. Dim. & Tol. to DIN EN ISO 1101
Halbzeug	Stock matl.				
Kunden-Zeich. Nr.	Client ref. no.				
Kunden-Aend. Nr.	Client mod. no.				
Kunden-Aend. Datum	Client mod. date				
Alle Masse in mm	All dimensions in mm				
Erzeugnis-Nr.	Messstab Scale	2:1			
Freigabe-St. Release-level	Datum Date	07.03.97	Genehmigt approved	Referenz Reference	247018
bez. S-Nr. for part-No	404.465				
Bearb. Drawn	Tag Date	07.03.97	Name Name	WEZSTEIN	
Gepr. Checked	07.11.97			Wezstein	
Tech. Tech. checked					
Kurz-Benennung Title		GMPG MOTOR GMPG		Art-Nr. Cat.	
		MOTOR GMPG		0225	
UA	Zeichnungs-Nr. Drawing no.	Blatt Sheet	von of	Format	
A	404.465	1		E	
Beauftragter Auftraggeber		Valéo GmbH		Ers.f. Sub. for 4E 1834 L 200	
D-74321 Bietigheim-Bissingen				Ers.d. Sub. by	