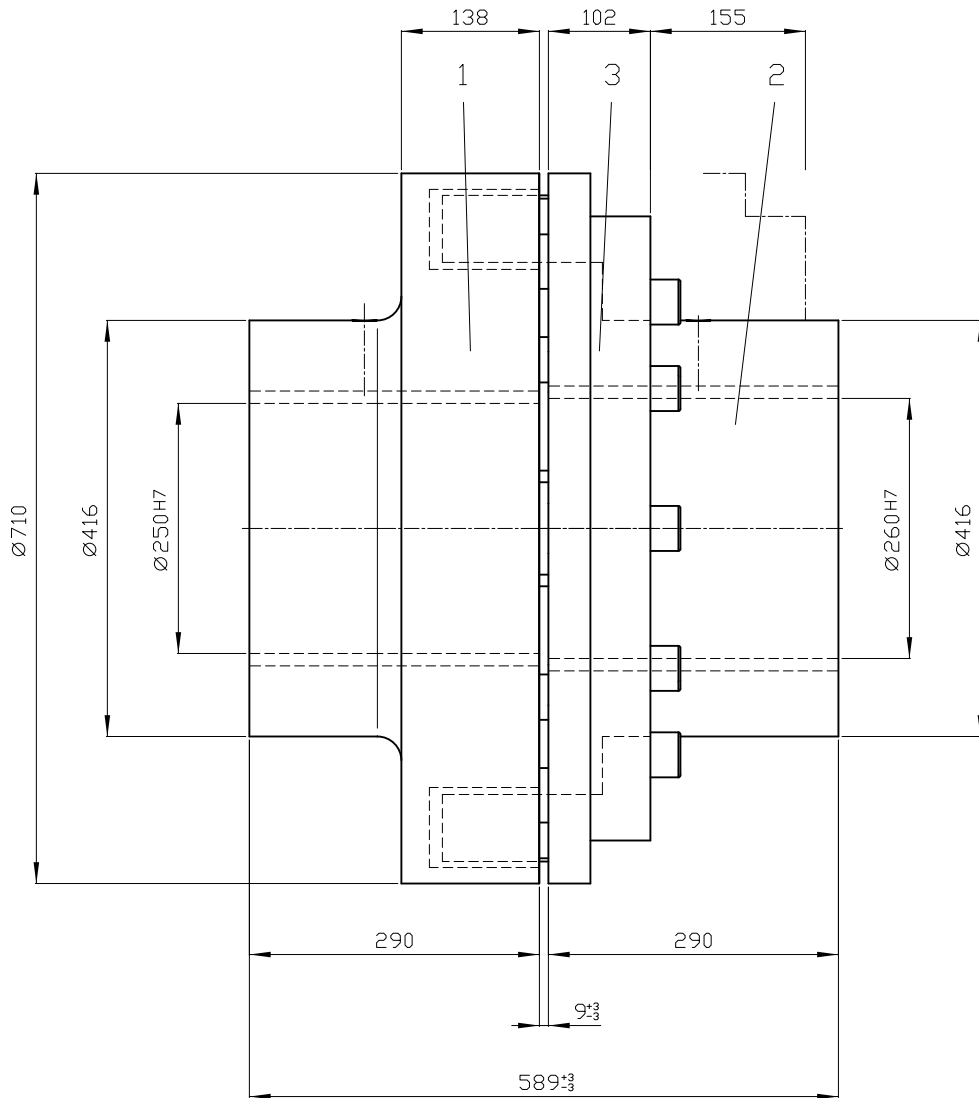


MLFB(Nr.)
MLFB(Optionen)
MLFB(Klartext)

2LC0102-4AB99-0AA0-Z
L2G+M2H+L47+L52+M47+M52



Anschluss links: Teil 1
Passfedernut nach DIN 6885-1 (JS9); Zwei Passfedernuten um 120° gegeneinander versetzt

Anschluss rechts: Teil 2
Passfedernut nach DIN 6885-1 (JS9); Zwei Passfedernuten um 120° gegeneinander versetzt

Umlaufende Teile müssen vom Käufer gegen unbeabsichtigtes Berühren gesichert werden!